



PRODUKT. KATALOG

2019 Svensk

Passion for Precision

lapua.com

NYHETER

- > Ny hylsa: 6mm Creedmoor
- > Nytt ammunition: 6.5 Creedmoor för sportskytte och jagd

LAPUA® PRODUKTKATALOG

INNEHÅLL

NYA PRODUKTER / NYHETER	4-5		
LAPUA TEAM / ÅRETS HÖJDPUNKTER	6-7		
SPORTSKYTTE	8-29	TAKTISK	30-35
Kantantändning, ammunition	8-13	.338 Lapua Magnum	30-31
Nyhet! Biathlon Xtreme	9	.308 Winchester	32-33
.22LR Patroner	10-11	Taktisk ammunition och kulor	34-35
Lapua Club / Unga Lapuaskyttar	12-13		
Lapua .22 LR Service Centers	14-15	JAKT	36-43
Centralantändning, ammunition	16-43	Naturalis patroner och kulor	36-41
Centralantändning, patroner	17-19	Hunter story	42
Lapua toppskyttar	20-21	Mega	43
Centralantändning, komponenter	22-28	PRODUKTDATA, METRIC	44-51
Lapua Ballistics App	29	KOMPONENT DATA	52
		ÅTERFÖRSÄLJARE	54-55



Vår omslagsperson
Aleksi Leppä,
dubbel världsmästare!
Se sidan 21

Lapua, eller, som vi officiellt heter, Nammo Lapua Oy och Nammo Schönebeck, är en del av den stora Nammokoncernen. Våra största produkter är finkalibriga patroner och komponenter för sport, jakt och professionellt bruk.

Världsberömd kvalitet

Lapuas världsberömda kvalitet är delvis ett resultat av flera decenniers erfarenhet, råmaterial av högsta kvalitet och en välhanterad tillverkningsprocess. Utöver de automatiseringsprocesser som införts vid produktion och kvalitetssäkring inspekterar vår personal personligen varje parti och, om så behövs, varje enskild patron.

Certifierade

Nammo Lapua Oys kvalitetssystem är utformat i enlighet med såväl ISO 9001 som AQAP 2110. Vi har även erhållit ett ISO 14001 certifikat för miljösystem.

Part of Nammo Group

PASSION FOR PRECISION

I decennier har Lapua strävat efter att tillverka bästa möjliga patroner och komponenter för dem som har passion för precision. Resultaten från en mängd olika tävlingar världen över visar att vi är den samarbetspartner som mästare föredrar, världen över. Detta har vi uppnått genom ständig produktutveckling och ett samarbete med toppskyttar.

Den toppkvalitet och överlägsna precision som utmärker alla Lapuapatroner uppnås genom en exakt kombination av komponenterna. Pålitlig och tidsmässigt korrekt antändning, optimal utgångshastighet samt utmärkta ballistiska egenskaper är ett resultat av välutvecklade och noggrant tillverkade komponenter. Den perfekta patronen är ett resultat av en noggrann och exakt kombination av förstklassiga hylsor, utomordentliga kulor, välgjorda tändhattar och ett bra urval av krut. När dessa sätts ihop med vår välkända passion för precision blir resultatet helt enkelt världens bästa ammunition; Lapua.



Ny ammunition!

6.5 CREEDMOOR

6.5 Creedmoor laddad med Scenar och Naturalis kulor för sporskytte och jakt!



6.5 Creedmoor-patronen har mycket snabbt fått en dominerande ställning inom precisionskytte. Framgångsrika tävlingskyttar som skjuter med flera vapen, PRS, NRL och andra discipliner för precisionsgevär har tagit denna patron till nya höjder. Lapua är stolt över att bidra till 6.5 Creedmoors fortsatta framgång genom att erbjuda två nya ammunitioner till dagens skytteentusiaster som kräver exakt precision.

6.5 CREEDMOOR 8,0 G / 123 GR OTM SCENAR

6.5 Creedmoor laddad med våra 123 Grain Scenar- kulor träffar tillförlitligt mål upp till 600 meter och bortom. Detta nya utbud på långdistans patroner kommer att tillgodose de krävande behoven hos precisionsskyttar som tävlar i olika discipliner, samt många taktiska applikationer för Mil/LE-avdelningar. Scenar-L-kulans slanka profil, höga ballistiska koefficient (BC) och den avsedda SAAMI / CIP-patronens totala längd (COAL) fungerar på ett tillförlitligt sätt i alla dagens ledande magasinmodeller inklusive de populära hårdplastmagasinen. Detta utan att ge avkall på precisionen vid målet. Den fabriksladdade 6.5 Creedmoor patronen är avsedd för skyttar med en passion för precision.



6.5 CREEDMOOR 9,1 G / 140 GR NATURALIS

Creedmoors dominans och popularitet inom tävlingskyttet har naturligtvis avspeglat sig på den precisionsinriktade långdistansjägaren. 6.5 Creedmoor med Lapua 140 gr Naturalis kulor är ett blyfritt alternativ för marknader där traditionella blykulor inte är tillåtna. Naturalis är konstruerad och tillverkad av ren koppar. Konstruktionen gör att kulan expanderar symmetriskt utan att splittras och den behåller ofta 100 % av sin ursprungliga vikt. Naturalis använder toppmodern teknik för att åstadkomma jämn, kontrollerad och symmetrisk expansion över ett brett hastighetsområde. Hitta din nya patron i med den nya 6.5 Creedmoor-produkten med blyfria Naturalis 140 gr kulor.

6MM CREEDMOOR

Ny hylsa!

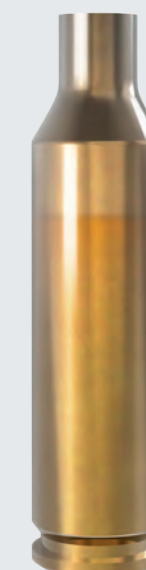


Lapua har glädjen att presentera vår nya 6mm Creedmoor hylsa, en reducerad version av den extremt populära 6.5mm Creedmoor som är utformad för att producera högre hastigheter, smidigare banor och minskad rekyl.

6MM CREEDMOOR HYLSA

Kundens efterfrågan på en 6 mm-version följde nästan omedelbart efter att Creedmoor-hylsan släpptes. Bortsett från halsdimensionerna har vår nya 6mm Creedmoor hylsa samma funktioner och egenskaper som gör Lapua till standarden för 6.5 Creedmoor hylsor. Det är en vackert ritad hylsa, väl glödgad vid hals och axel, med bästa metallurgi som specifikt är vald för hållbarhet. Samma små gevärständhattar och utformning av tändhål som ger den ultimata noggrannheten. Den mindre diametern på 6 mm erbjuder ett utmärkt urval av beprövade kulor för tävlingskytte som ger enastående prestanda på långa sträckor och med ännu mindre rekyl.

Medan den ursprungliga 6.5 Creedmoor skapades med NRA High Power-tävling i åtanke, såg andra discipliner, inklusive PRS, snabbt de positiva egenskaperna hos denna patron. Vi vet att Lapuas senaste erbjudande kommer att hitta en nisch med krävande skyttar i krävande skyttetävlingar. Oavsett om det är tidsbegränsat skytte mot stål på okända skjutbanor eller precisionen att placera skott i X-ringen, är den här Lapua-hylsan rätt för dig!



LAPUA TEAM

HALL OF FAME FYLLD MED GULD MEDALJER

Lapuapatroner har använts sedan 1930 för att vinna mer än hundra guldmedaljer i olympiska spel och världsmästerskap, och dessutom för att slå ett stort antal världsrekord. Bland de som förlitar sig på Lapuas patroner återfinns även toppskyttar inom krävande militära skyttediscipliner. Lapua samarbetar med tävlande i olika skyttediscipliner, både bland den ledande eliten och på juniornivå.



Karl Olsson (SWE)

USA

F-Class – Erik Cortina, Derek Rodgers

HP Long Range – Kent Reeve

HP XTC – Stephen Culpepper, Jeff Lindblom

Benchrest – Jack Neary

Rimfire Benchrest – Joe Besche, Brian Brandt

Rifle Silhouette – Mark Pharr, Cathy Winstead-Severin, Mallory Nichols

PRS – Matthew Brousseau (centerfire), Ian Kelbly (rimfire), Erik Cortina (centerfire)

Rimfire Prone – Kevin Nevius, Nancy Tompkins

International 300 meter – Lisette Grunwell-Lacey

KO2M – Derek Rodgers

Bullseye Pistol – Philip Hemphill, Keith Sanderson

EUROPE

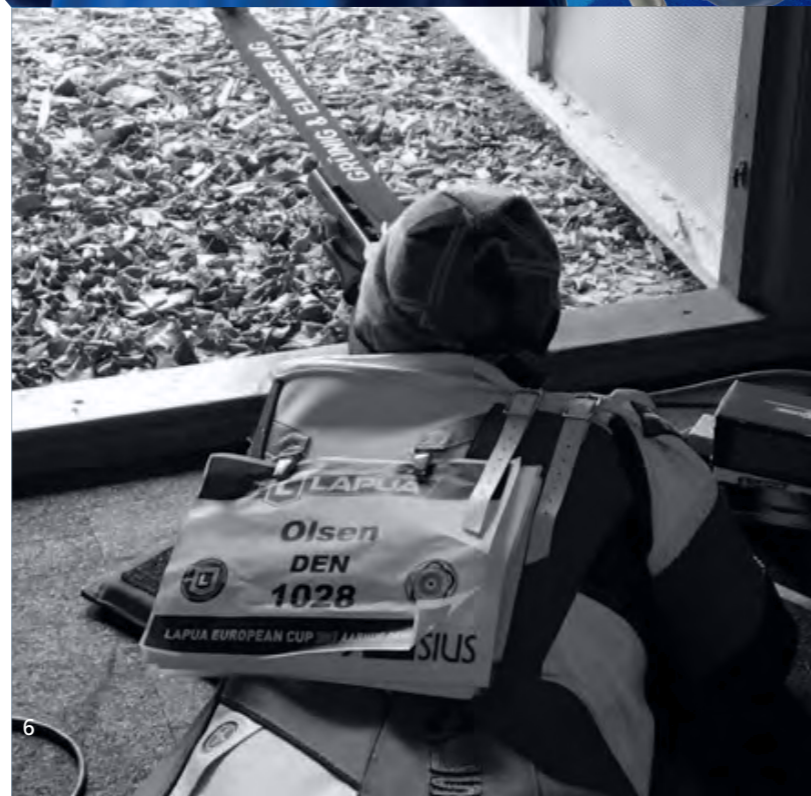
DFS, ISSF Rifle 50 m & 300 m, Military shooting - Kim-Andre Lund (NOR)

ISSF Rifle 50 m & 300 m - Karl Olsson (SWE), Charlotte Jakobsen (DEN), Eva Rösken (GER)

ISSF Rifle 50 m & 300 m, Long distance shooting - Peter Sidi (HUN)

ISSF Pistol 25 m - Christian Reitz (GER)

IPSC Rifle - Raine Peltokoski (FIN)



Lapua stöder världens bästa skyttar som medlemmar av Team Lapua. Medlemmarna utgör en värdefull kanal för produktutveckling. En nära samverkan med världens bästa skyttar säkerställer ammunition av högsta kvalitet.

HÖJDPUNKTER UNDER 2018

52nd ISSF World Championships 2018, Korea

300 m Rifle 3P Men

- **Aleksi Leppä**, FIN - World Champion

2. Istvan Peni, HUN

300 m Standard Rifle Men

- **Aleksi Leppä**, FIN - World Champion

2. Karl Olsson, SWE

300 m Rifle 3P Women

- **Lisa Müller**, GER - World Champion

300 m Rifle Prone Women

- **Sohee Bae**, KOR - World Champion

2. Eva Rösken, GER

50 m Rifle Prone Men

- **Steffen Olssen**, DEN - World Champion

Lapua Team-skytten

Karl Olsson vann allting i **SM 2018** i Kristinehamn med Lapua 6 mm GB478 105 gr OTM Scenar och .22 LR Midas+

- 300 m Prone Men – 596-35X
- 300 m Standard Rifle – 585-21X
- 300 m 3P Men – 1177-51X
- 50 m 3P – 1151-43X, 454,3
- 50 m Prone – 615,2, 248,6

Kalle gjorde nytt svenskt rekord - ingen före honom har nånsin vunnit alla fem grenar i SM.

EBC7 - European Benchrest Championship 2018 - HV100

- **Rune Fagerström**, FIN - European Champion

USA SUCCESS

Kevin Nevius – Prone (Rimfire and Centerfire), Palma

- NRA National Long Range Thompkins Trophy – National Champion

NRA National LR Herrick Trophy Champions (team member)

NRA National LR Romanian Trophy Champions (team member)

DCRA Canadian Nationals America Match Team USA Firing Member - Gold Medalist

NRA Smallbore Conventional Prone Nationals – Anysight Champion

NRA Smallbore Metric Prone Nationals – Bronze Medal (overall aggregate)

Matthew Brousseau – Precision Rifle Series (Centerfire)

- PRS Final Season Standings – 1st Open Division / National Champion

PRS Season Finale – 2nd

Jurassic Classic – 1st

Silent Night PRS match – 1st

Silent Night NRL match – 1st

Bushnell Lone Star Challenge – 1st

Accuracy International Long-Range Classic – 1st

Steel City Precision Rifle Challenge – 1st

Jack Neary – Benchrest (Centerfire)

U.S. World Team qualifier for WBC-15 World Benchrest Championships

3-Gun at the NBRSA Eastern Region 3-Gun Championships – 2nd

Keith Sanderson

USAS Spring Selection (World Team qualifier) – 1st

USAS Nationals Centerfire (World Team qualifier) – 1st

USAS Nationals Standard (World Team qualifier) – 1st

NRA 22 Team Nationals (Team Lapua/Zero) -1st

NRA 45 Nationals (45 National Champion)-1st

NRA 45 Team Nationals (Team Lapua/Zero) -1st

NRA Overall Team Nationals (Team Lapua/Zero) -1st

Camp Perry Glock Match – 1st

CMP National Trophy Individual 1911 (NTI) – 1st

CMP Military Police Corps Troph (National Trophy Team, High individual) – 1st

CMP Anheuser Busch Trophy (NTI/ NTT agg) – 1st

Lisette Grunwell-Lacey

NRA Outdoor 3-Position Conventional Small-bore National Championship

Anysight Aggregate - 3rd overall & 3rd Civilian & 3rd Master

Anysight Kneeling - 2nd Overall & 2nd Master

NRA Outdoor 3-Position Metric Small-bore National Championship

AnySight Aggregate (Day 2) - 3rd Overall, 3rd Civilian, & 3rd Master

Anysight Kneeling - Match Winner (1st)

Anysight Championship - Kneeling Match Winner

NRA Outdoor Conventional Prone Small-bore National Championship

- Iron Sights Championship - Day 1 - 3rd overall

NRA Outdoor Conventional Prone Small-bore National Championship

- Irons Sights 1st Day Aggregate - 3rd overall, 2nd Civilian & 3rd Master

Brian Brandt – Benchrest (Rimfire)

- Schilen challenge PSL set new outdoor record 2395 72X agg. -1st

Shoot one of only 5 OUTDOOR 2500 PSL TARGET

PSL main event – 3rd

Cathy Winstead-Severin – Rifle Silhouette (Rimfire & Centerfire)

NRA Smallbore Nationals Standard Rifle – 2nd

NRA Smallbore Nationals Hunter Rifle – 3rd

National Highpower Rifle Silhouette Standard Rifle – 3rd

National Highpower Rifle Silhouette Hunter Rifle – 1st

23 National Silhouette Titles

Mark Pharr – Rifle Silhouette (Rimfire & Centerfire)

Tulsa Red Castle Silhouette Regional Championship

Smallbore Standard Rifle – 1st Master

Smallbore Hunter Rifle – 1st

Highpower Standard Rifle – Gold

Highpower Hunter Rifle – Bronze

Philip Hemphill – Bullseye Pistol (Rimfire & Centerfire)NRA National Pistol Championship

High Law Enforcement and High Senior

Jeff Lindblom – High Power Rifle (Centerfire)

Kansas Regional High Power Championship – 1st

Missouri Regional High Power Championship – 3rd overall

Missouri Regional High Power Championship Service Rifle – 1st, Gold Medal

NRA National Midrange Championship Service Rifle – 2nd

Erik Cortina - F-Class & PRS (Centerfire)

F-Class Nationals Midrange (team) – 1st, set National record.

SKIDSKYTTESÄSONGEN

2017-2018; IBU-Världscupen & Världsmästerskapen 2018, Olympic Games 2018

- 68 % av medaljerna togs med Lapua ammunition!
- Kaisa Mäkäräinen (FIN) IBU World Cup winner

Lapua® RIMFIRE PATRONER

Lapua tillverkar kantantändningspatroner i kaliber .22 med yttersta omsorg och precision. Varje patron kontrolleras separat och alla partier testas noggrant med avseende på ballistiska värden, gstryck och träffbild. Produkterna släpps till försäljning endast om samtliga testresultat ligger inom våra strikta toleransnivåer.

SPORT



Istvan Peni (HUN)
Photo: Djordje Janjic
Grand Prix of Novi Sad

Biathlon Xtreme DEN NYA MÅSTE AMMUNITIONEN FÖR 2019-2020

På toppnivå behöver skidskyttar ammunition som kan försäkra snabba och exakta skott i tävlingsammanhang. Lapua kan stolt presentera den nya Lapua Biathlon Xtreme patronen, den är designad för att möta det specifika behovet inom skidskytte.

Lapua Biathlon Xtreme patronen använder sig av ett nyutvecklat temperaturintensivt krut som fungerar i alla skidskyttemiljöer. Kulans speciella form säkrar pålitlig och enkel funktion och tillsammans med det nya krutet så ger det oslagbara träffbilder och konsekvent fart.

Under produktutvecklingen av Lapua Biathlon Xtreme patronen blev den utsatt för både omfattande laborietester och krävande fälttest avseende funktion och träffsäkerhet av två av de ledande skidskyttelandslagen i världen.



BIATHLON XTREME

Skidskyttarnas nya bästa vän.

Den nya Biathlon Xtreme är optimal för skidskytte i varierande väder. Den här patronen kommer med en fettfri skidskyttekula, producerad med den senaste tekniken.

X-ACT patronen har bevisat att den är den mest exakta och jämna .22 ammunition som finns tillgänglig.



X-ACT

Extrem passion för precision. Lapuas ammunition X-ACT .22 LR utvecklades efter ett omfattande forskningsprogram och förenar alla de bästa egenskaperna hos varje komponent. Skyttarna kan lita på den exakta precisionen och jämheden hos denna patron, som är känd som en oerhört sofistikerad produkt av högsta kvalitet. X-ACT har testats av de flesta av världens bästa skyttar som skuter kantantänd ammunition och de har ingenting annat än lovord att säga: "Den bästa ammunition jag någonsin har skjutit med." Vår X-ACT-ammunition är själva förkroppsligandet av vår absoluta passion för precision.

MIDAS+

Den nya generationen Midaspatroner. Lapuas Midas+ kantantänd ammunition är den nya förbättrade generationen av Midas. Midasammunitionens långa framgångssaga resulterade i många utmärkta resultat, vilka har använts för att utveckla nästa generation patroner. Denna .22 LR-ammunition, alltid med hög precision, är det självklara valet för många skyttar i världsklass som skuter kantantänd ammunition.

CENTER-X

Mångsidighet och enastående prestanda. Lapuas Center-X ger dig den tillförsikt man får med matchammunition för gevär av hög kvalitet i kaliber .22. Denna ammunition används i vida kretsar av kantantändningsentusiaster över hela världen. Lapuas Center-X är en mångsidig .22 LR-patron som är känd för sin enastående prestanda.



PISTOL KING

Laddad för framgång. Denna .22 LR-ammunition är utvecklad för att vara en oerhört exakt tävlingspatron, perfekt för skjutvapen med kort pipa. Den är jämn, med utmärkt precision och har stabil och pålitlig funktion. Pistol King har laddats för framgång.

PISTOL OSP

En favoritammunition för pistol över hela världen. Lapuas Pistol OSP är en specialammunition för OSP (Olympic Sport Pistol)-discipliner. Den är jämn, exakt och precis, och är en favorit bland snabbpistolsskyttar över hela världen.

POLAR BIATHLON

Perfekta träffbilder i alla situationer. Lapua Polar Biathlon är ammunitionen som under många år har legat bakom de allra flesta medaljer i skidskytte som vunnits över hela världen. Denna patron är särskilt framtagen för att användas under de mycket kalla väderförhållanden som råder vid de flesta skidskyttetävlingar. Lapuas Polar Biathlonpatron ger perfekt prestanda under alla förhållanden, med jämn precision och pålitlig antändning.

DEN GULD-KANTADE HISTORIEN OM LAPUAS KALIBER .22

Lapua har tjänat skyttar i mer än sex decennier med världens bästa matchammunition med kantantändning i kaliber .22. I början av nästa decennium ser vi fram emot att kunna erbjuda dig samma petskompetens som har gjort att dina bästa medaljer blivit verklighet.

Lapua började tillverka kantantänd ammunition i kaliber .22 direkt efter andra världskriget, år 1947. Ammunition från Lapua i den röda, vita och blåa asken blev känd för sin precision och snart sköts guldmedaljer i såväl världsmästerskap i skytte som olympiska spel. Lapua intog därmed sin mångåriga plats i toppskiktet bland kantantänd ammunition i kaliber .22.

Lapua införde ammunitionen .22 LR med den karakteristiska blåa asken, som senare följdes av produkter som Match Grade och Championship, vilka blev världskända för sin precision och gav toppresultat i skyttetävlingar. Lapua utvecklade sin tillverkningsteknologi, samtidigt som tillverkningskvaliteten fortsatte att ligga på en mycket hög nivå, vilket gjorde det möjligt att tillverka så framgångsrika produkter. Lapua var också den första tillverkaren som införde olika kuldiameter för kalibern .22 LR för att hjälpa skyttar att välja den bästa kulstorleken till sina skjutvapen.

FRAMTIDA FRAMGÅNGAR

Vilken typ av skytte du än föredrar kommer du att hitta rätt patron i vårt stora utbud av kantantändningspatroner i kaliber .22. Detta utbud innehåller allt från X-ACT, helt enkelt världens mest exakta patron i kaliber .22, till ammunition som framtagits särskilt för skidskytte.

På 2000-talet satte Lapua nästa generations standard för matchammunition i kaliber .22 LR med X-ACT-ammunition som visade sig vara den jämnaste och mest exakta kantantändningsammunition som finns tillgänglig.

Lapuas kantantändningspatroner i kaliber .22 har vunnit ett stort antal guldmedaljer och satt många världsrekord på stora tävlingar. Dessa patroner har levererat utmärkt prestanda, särskilt i ISSF-discipliner, bankskytte och skidskytte. Valet av patron och skjutvapen är utan tvekan en avgörande faktor i ett av de mest krävande tävlingsformer som finns.



LAPUA CLUB ENGAGERAR OCH BELÖNAR

Club Lapua är en exklusiv hemsida för Lapuas kunder. Klubben har för närvarande över 19 000 medlemmar, och fler än 100 nya medlemmar går med varje vecka. Att bli medlem är enkelt - registreringskoden för Lapua Clubs hemsida finns tillgänglig som en QR-kod inne i produktförpackningen. Medlemmar kan logga produktinköp och genom att registrera sina köp deltar medlemmarna i olika priskampanjer. Medlemmar får även tillgång till mer detaljerad information om Lapuas produkter, t.ex. kulbanetabeller för samtliga patroner. Dessutom kan klubbmedlemmarna dela sina personliga erfarenheter av Lapua i Club Lapuas Story Room - en funktion som inte finns någon annanstans.



Gå med i klubben idag, vinn priser och dela dina berättelser och din passion med andra fans! Läs mer på <https://www.club.lapua.com/>



Lapua främjar skidskytte och har ett nära samarbete med det internationella skidskytteförbundet IBU.

Lapuas ammunition Polar Biathlon har utvecklats särskilt för extrema vinterförhållanden, och den används av den stora majoriteten av alla landslag i skidskytte.



“Det är verkligen fantastiskt att fortfarande skjuta, nu i över trettio år och fortfarande bra, tack vare stödet från Lapua och deras toppklass produkter. Min dotter närmar sig åldern där hon ska börja skjuta, så jag ser fram emot nästa 30 års period med en familjemedlem som ägnar sig åt skytte.”

Cathy Winstead-Severin (USA)



På amerikanska Rimfire Association Nationals, Team Lapua-medlemmar Joe Besche med sponsrad skytt Maddie Reed.



Team Lapua medlemmarna Kevin Nevius och Nancy Tompkins vann National Smallbore Metric Prone Championship i Bristol, Indiana.

Lapua skyttar föredrar X-ACT OCH CENTER-X



Och det lönar sig - X-Act och Center-X innehar världsrekord i följande ISSF gevär och pistolgrenar:
 50 m Rifle Prone Men / Torben Grimmel, DEN - .22 LR X-Act
 25 m Rapid Fire Pistol men / Riccardo Mazzetti, ITA - .22 LR Center-X
 25 m Pistol Women / Monika Karsch, GER - .22 LR Center-X



MESA, ARIZONA, USA

Designad enligt den världsberömda Lapua Rimfire Service Center-skjutbanläggningen i Schönebeck i Tyskland. Lapua Service Center i Mesa ger amerikanska skyttar samma möjlighet att testa inte bara olika typer, men också olika partier av kantantändningsammunition i sina skjutvapen under hårt kontrollerade omständigheter.

ADRESS: Lapua Rimfire Service Center, Capstone Precision Group, 4051 N. Higley Road, Mesa AZ 85215

BOKNING: Tel. +1 660 460 2800
Service Center Manager
Daniel Cliff, rimfiretest@capstonepg.com

LAPUA, FINLAND

Arvi Välikkilä, långvarig testskytte på Lapuas fabrik agerar värd för den 50 m långa skjutbanan i centrala Lappo. Oslagbar kundbetjäning och erfarenhet!

ADRESS: Kustaa Tiituntie 1, FI-62100 Lapua, Finland

BOKNING: Arvi Välikkilä +358 50 581 1728

Test av Lapua .22 LR patroner på SCHÖNEBECK RIMFIRE TEST CENTER

Lapuas test center för .22 ammunition i Schönebeck lockar toppskyttar från hela världen. Många internationellt meriterade skyttar och världsmästare har besökt centret och varit mycket nöjda.

Testcentret har en 50 m skjutbana med digitala mätinstrument och olika typer av bänkar så skyttarna kan kombinera ammunition och vapen på bästa möjliga sätt.

SCHÖNEBECK, TYSKLAND

Toppskyttar rekommenderar ammunitions-test på 50 m Lapua .22 Rimfire Test Range i Tyskland, den är utrustad med high-tech Meyton testing technology.

Det särskilda kylrummet erbjuder skidskyttar ett autentiskt klimat för att testa sin utrustning även under vinterförhållanden. 16 skidskyttelandslag har hittills besökt skjutbanan.

Ett brett utbud av Lapuas produkter (15-20 batcher) finns tillgängliga för provskjutning. Du kan testa gevär samt pistol med olika enheter och hitta den ammunitionen som passar ditt ändamål bäst. Ca 250 kunder testar ungefär 1000 vapen totalt här varje år.

ADRESS: Lapua Rimfire Test Range, Nammo Schönebeck GmbH, Wilhelm-Dümling-Straße 12, DE-39210 Schönebeck (Elbe), Germany

BOKNING: Tel. +49 3928 729 100,
RimfireTestRange@nammo.com



Daniel Cliff, Mesa Rimfire Service Center Manager

ROYKEN, NORWAY

Här har Lapua .22 Service Center en 50 m och en 15 m skjutbana med digitala mätinstrument och olika typer av bänkar så skyttarna kan kombinera ammunition och vapen på bästa möjliga sätt. Kylrummet är perfekt för skidskyttar som vill testa sin utrustning och ammunition i kalla temperaturer ner till -25C.

ADRESS: Lapua Test Range Norway, Testskyting No DA, Bryhnsveien 5, NO-3440 ROYKEN, Norway; www.facebook.com/Testskytingno

BOKNING: Roy Skogly +47 906 35 101,
roy@testskyting.no



Lapuas .22 LR test center ligger i Schönebeck (Nära Magdeburg) i Tyskland endast 180 km från Berlin. Det finns möjlighet att reservera rum nära skyttebanan, och även fritidsprogram kan arrangeras.

Kylrummet

Kylrummet är perfekt för skidskyttar som vill testa sin utrustning och ammunition i kalla temperaturer ner till -25C.



Andreas Schnitzler
Range Officer

Lapua® CENTRAL- ANTÄNDNINGSPATRONER OCH KOMPONENTER

Lapuas enastående kvalite på ammunition bygger på noggrant utvalda komponenter som är väl sammansatta i minsta detalj. Pålitlighet, precision och konsekvent prestanda är resultatet av en kombinerad flerårig erfarenhet, avancerad design och högteknologisk produktion. Kvalité du kan lita på!

Lapuas pistol- och revolverpatroner är **extremt exakta och ytterst pålitliga**. Vårt sortiment innefattar de bästa alternativen i respektive klass för alla evenemang för pistoler med centralantändning som anordnas av CISM och ISSF. Därför är det inte förvånande att nio av tio skickliga skyttar vid pistoltävlingar för centralantända pistoler som anordnas av CISM väljer Lapuas patroner.

Precisionen hos Lapuas patroner för handeldvapen testas kontinuerligt med olika typer av vapen. Även om kraven vi ställer avseende precision är extremt stränga är vårt mål alltid att överträffa dessa. En perfekt skottserie ska leverera ett enda, koncentrerat, fransigt hål. Det här är även anledningen till att världens ledande pistoltillverkare rekommenderar Lapua-patroner.



I de 49:e CISM-världsmästerskapen 2016 i Doha, Qatar, använde mer än 90 % av de tävlande i pistol med centralantändning ammunition från Lapua.

.32 S&W LONG



Lapuas .32 S&W Long wadcutter-patroner är kända för sin precision, som är i världsklass, och sin pålitlighet i alla avseenden. Faktum är att Lapua-patroner har blivit förstahandsvalet bland tävlande i CISM- och ISSF-evenemang, där 90 % av de tävlande väljer Lapuas patron .32 S&W för en ultimata måluppfyllelse. Lapuas .32 S&W finns att tillgå med två olika kulor: 6.35 g/98 gr-kulor för tävlingsskytte och de lättare 5.35 g/83 gr-kulorna för militär snabbskjutning och för skyttar som kräver lägre rekyl.

9 MM LUGER



Våra 9mm Lugerpatroner finns tillgängliga med traditionella helmantlade FMJ-kulor med rund spets med en vikt på 7.8 g/120 gr och 8.0 g/123 gr. CEPP (Controlled Effect Police Projectile)-projektilen är en speciell icke-rikoschetterande polisprojektil med kontrollerad effekt som är avsedd både för målskytteträning och polisiärt bruk. Denna kula används av polistjänstemän över hela världen. CEPP-kulan är skapad för att ge maximal penetration och kontrollerad expansion utan risk för rikoschettering. CEPP-kulan har en förskuren kulspets som ger tidig expansion; blykärnan är inte synlig vid kulans spets. Den expanderar mycket snabbt och har utmärkt restvikt.

SPORT



Raine Peltokoski (FIN) Raine Peltokoski är vida ansedd som en av de bästa practical-skyttarna i discipliner med gevär. Han har dominerat sporten sedan 2007, och trots ett uppehåll från alt skytte år 2013 vann han de Norsika Mästerskapen 2014 med god marginal. Raine är även framgångsrik inom practical shotgun, och slutade 13:e med pistol i World Shoot år 2012. I IPSC World Shoot 2017 platsade han tvåa av 357 skyttar i Semi Auto Open-divisionen.



Team Lapua medlem Stephen Culpéppér testar laddningar.

Pionjärer inom PATRONER FÖR MÅLSKYTTE

Ammunition från Lapua är känd bland skyttar över hela världen. Vi är glada över att kunna samarbeta med världens bästa skyttar och vara en förebild som andra tillverkare försöker kopiera.

Dubbel världsmästare
Aleksi Leppä (FIN).
Läs mer om Aleksi är s.21

NY PATRON!

6.5 CREEDMOOR

Lapua 6.5 Creedmoor tävlingsammunition är skräddarsydd för att specifikt möta de krävande behoven hos dagens long-range skyttar. Oavsett om det är multi-vapen, PRS, NRL eller andra tävlingsdiscipliner, har 6.5 Creedmoor dominerat kretsen av vinnare och bidragit till varje disciplins fortsatta tillväxt. 6.5 Creedmoors popularitet bland tävlingskyttar har också fått erkännande bland jägare och har snabbt etablerat sig som ett utmärkt val vid jakt av medelstort vilt. Skyttar har tillgång till en mängd olika fabriksladdade patroner som t.ex. Lapuas 136 Grain Scenar och 140 Grain Naturalis, som ger enastående prestanda över ett brett spektrum av användningsområden.



Lapua är mästarnas val

Lapuas extremt exakta patroner med matchprestanda är laddade med de bästa kulorna för målskytte - Scenar L, Scenar, FMJBT, D46 och Lock Base. Ett oräkneligt antal guldmedaljer i världsmästerskap, olympiska mästerskap och andra stora tävlingar, liksom många officiella världsrekord i olika discipliner, har skjutits med patroner från Lapua.



.222 REMINGTON

.222 Remington - patronen med inneboende precision.

.222 Remington, även kallad "The triple deuce", var en populär patron för målskytte, särskilt bland bänkskyttar, från det att den introducerades 1950 och fram till mitten av 1970-talet. Lapua tillhandahåller ett perfekt sortiment av fabriksladdade patroner i denna kaliber för centralantändning.



.223 REMINGTON

Lapuas .223 Remington matchammunition har utformats för att svara upp mot de hårda krav som ställs vid tävlingskytte. Den är en av världens mest populära kalibrar för gevär med centralantändning. Den är idag en av de vanligaste gevärspatronerna i USA, speciellt bland skadedjursjägare och sportskyttar som skjuter 3 vapen.

Denna kaliber är enormt mångsidig, tack vare ett oerhört brett sortiment av kulor och kulvikter. För mål på längre skjutavstånd än 600 m och matcher i praktiskt skytte tillhandahåller Lapua den perfekta kulan i denna kaliber.



6.5X55 SE

Exakt och mångsidig. Lapuas patron 6.5x55 SE, som är särskilt populär i Skandinaviska länder och för fältskyttediscipliner med långa skjutavstånd, ger en flackare kulbana och har utmärkt ballistik. Även om den vanligtvis används för långa skjutavstånd är vår 6.5X55 SE-patron idag oerhört populär på tävlingar på distanser från 100 m till 800 m.



.308 WINCHESTER

Populär och exakt. Patronen .308 Winchester, kanske världens mest mångsidiga patron för målskytte, är en av de mest populära kalibrarna med centralantändning som finns idag. Lapuas .308 Winchester är ett utmärkt val när du behöver en patron vars prestanda du kan lita på i en mängd olika discipliner inom tävling och jakt.



6MM BR NORMA

Precision i världsklass med minimal rekyl. Patronen 6mm BR Norma är förstahandsvalet vid ISSF- och CISM-evenemang på 300 m. Lapuas 6mm BR-ammunition är det rätta valet för skyttar som vill ha en lättare kula som ligger lättare mot axeln men ändå levererar matchvinnande precision. Lapuas 6mm BR-ammunition används för närvarande av världens bästa tävlingskyttar.



6.5X47 LAPUA

Det bästa valet för extrem precision. Vår 6.5x47 Lapua - som är snabb, oerhört exakt och med lätt rekyl - är en patron som är utformad för krävande tävlingskytte, speciellt för 300 m-matcher. Kammarens och övergångskonens dimensioner är optimerade för Lapuas Scenarkulor. Efter att den introducerades 2005 upptäckte skyttar inom andra discipliner snabbt fördelarna med 6.5x47 Lapua och började använda den på många andra tävlingsarenor också.



.338 LAPUA MAGNUM

Världens mest exakta på extra långa distanser. Vi är stolta över att kunna säga att .338 Lapua Magnum helt enkelt är världens bästa precisionspatron för långa distanser - originalet från Lapua. Den är bättre än alla andra patroner i kaliber .30 på långa distanser och levererar utmärkt prestanda upp till 1500 m. Lapuas .338 Magnum säljs fabriksladdad med ett urval av världsledande precisionskulor. Vår .338 OTM Scenar är perfekt för sportskyttar som skjuter på extra långa distanser.

Lapuas toppskyttar

KEVIN NEVIUS

2018 var Kevin Nevius 19 år. Nevius har alltid varit en imponerande skytt och blev ombedd att delta i Team Lapua i 2008. Nevius utmärker sig i Smallbore Prone, High Power Long Range Prone och Palma-disciplinerna. Han använder Lapua Smallbore ammunition, hylsor och kulor.



I början av 2018 tittade Nevius närmare på sin träning. "Detta år var mera utmanande än tidigare år, med det normala smallbore-schemat i kombination med det amerikanska Palma-gruppvalet. Jag bytte pipa på alla vapen (smallbore och high power), så jag var tvungen att utveckla laddningar för alla gevär - mitt primära smallbore-gevär och två gevär för långa håll. Jag blandade också träningen under våren och sommaren med att också skjuta smallbore, som jag kan göra hemma och vid resor till Malvern - en av de endast två 1000 yard skjutbanorna i Ohio. Jag försöker förbättra mig till de nationella mästerskapen så att jag var i en bekväm position men inte för utbränd - vilket också är svårare att göra när du tränar för flera discipliner. På grund av detta arbetade jag i verkstaden förra vintern för att få alla pipor och avfyrningsmekanismerna att passa till en enda kolv - vilket gav ytterligare komfort och kännedom - och träningen gav resultat.

I juli tävlade Nevius och gjorde historia vid de nationella tävlingarna i Camp Atterbury, IN. Efter att ha vunnit Critchfield Trophy 2008, 2014 och 2015 för Smallbore Rifle Prone National Championship och Smallbore Rifle Metric titel 2010 gjorde han historia genom att ta hem Tomkins Trophy, som är symbolisk för US Long Range Championship. Nevius blev den första skytten i historien att vinna alla tre convent titlarna. Nevius deltog också i lagtävlingar och vann dessutom National Long Range Herrick Trophy Championship och National Long Range Romanian Trophy Championship efter en redan framgångsrik tävling.

Nevius slutade inte efter Long Range Nationals - han fortsatte till National Smallbore Rifle Championship genom

att bli Smallbore mästare med konventionellt sikte och tog en bronsmedalj i Smallbore Metric Prone Nationals. I augusti gick han med i Team USA på DCRA: s Canadian Nationals och hjälpte laget till att ta hem guldmedaljen i Amerikanska tävlingen. Därutöver blev han utnämnd till US Palma-laget. För Nevius var den största prestationen för det här året, "Att vinna NRA Long Range Nationals var på min lista, att vinna det var säkert en välsignelse. Att göra USA Palma-laget till Nya Zeeland var en mycket speciell grej.

Med ett så fantastiskt år, hur hanterar man trycket? "Jag tror inte (åtminstone för mig) att det någonsin försvinner eller blir helt hanterbart. Min kära vän och lagkamrat Nancy Tompkins sa en gång till mig helt enkelt, att aldrig bry dig om aggregaten eller resultattavlan, fokusera bara på varje enskilt skott. Bryt var och en till det bästa av din förmåga på egen hand - och resten tar hand om sig själv. En annan sak - för mig är det också därför matchschemat som leder upp till Nationals är så viktigt. Det sätter dig i tävlings / press situationer och du vänjer till liknande pressade situationer ", kommenterade Nevius.

Det ser inte ut som om Nevius kommer att sakta ner 2019 heller. Han kommer att börja tävlingssäsongen 2019 genom att åka till Nya Zeeland som representerar USA och tävla i VM, vilket råkar vara det han är mest ivrig över 2019, "Jag ser verkligen fram emot VM på Nya Zeeland - Jag ville alltid åka dit och är så hedrad att representera USA i Palma-laget. Jag kunde aldrig föreställa mig att jag skulle få chansen att göra dessa saker, med så många människor som jag beundrar så mycket. "Vi önskar honom lycka till och vi kan inte vänta och se vad han gör 2019.

ALEKSI LEPPÄ

Den unga finländska gevärsskytt Alekski Leppä har under tid varit något att följa. Men 2018 blev han verkligen berömd vid World Shooting Championships i Changwon, Korea, där han sköt sig till två personliga guldmedaljer i 300 meter tävlingarna. Här berättar han sina tankar om den oförglömliga händelsen.

Alekski Leppä (FIN)

Vi landade i Korea den 26 augusti 2018, så vi hade några dagar att förbereda oss på. Jag sköt alla gevärstävlingar och efter miniatyrgevärstävlingen var det dags för 300 meter tävlingen.

300m liggande var den första tävlingen, och under träning var vädret lugnt och skyttet gick smidigt. Men på morgonen var kvalet när jag kom till banan, flög skyttemattorna med vinden. Då tänkte jag, att nu kommer det att bli intressant ...

Samma vind fortsatte vid alla 300m tävlingar. I standard gevär stående kände jag mig som om jag skulle falla omkull, eftersom vinden blåste med en sådan kraft från båda hållen. Jag träffade åttor och sjuar på båda sidor om x, försökte få till en bra gruppering.

På morgonen i 3x20 tävlingen hoppades jag att vinden skulle mojna, men ingen sådan tur. Min taktik var att försöka skjuta in i samma vind. Det fungerade, och jag fick ett anständigt resultat i knäskytten. Jag lyckades skjuta liggande mycket snabbt. När

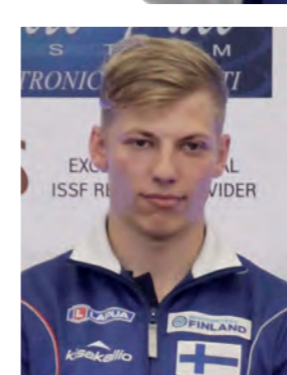
jag vilade mellan serierna såg jag att tomma Lapua patronaskar flög omkring i vinden och då tänkte jag, att det minsann är bra reklam det här!

Jag kunde skjuta stående i en lugnare vind. Men skyttet blev inte mycket lättare, eftersom jag vid det här laget visste att jag gjorde bra ifrån mig och pressen började öka. Jag fokuserade just på att skjuta bra skott som passar mitt grepp, och det fungerade. Jag hade vunnit Standard-geväret!

Jag hade inte tid att fira den första VM-titeln, eftersom nästa dag var träningsdagen för fritt gevär. Det var förmodligen det bästa frigevärsskytte som jag har skjutit. Jag lät inte vinden störa mitt skytte, och det var bra att börja 3x40. Tävlingen gick bra. Vid knäskytten följde jag vinden nära och sköt bra poäng.

I liggande kunde jag skjuta riktigt snabbt igen och det visade sig i resultaten. I stående försökte jag ta det långsamt och fokusera på varje skott. Jag sköt det sista skottet. Det var en 10, och jag firade lite för det var ett nytt personligt rekord och jag var nöjd med min egen prestation. Min tränare visade tummen upp. Jag hade vunnit! Det var en fantastisk känsla att vinna VM-titeln,

speciellt när förhållandena var så utmanande. Jag kan inte beskriva känslan när du ser ditt eget namn högst upp i poänglistan. Det känns bra och att ha kunnat göra det två gånger, ännu bättre!



DE MEST EXAKTA HYLSORNA på marknaden

På Lapua har vi en långtgående tradition av att endast använda oss av de allra bästa materialen och toppmoderna tillverkningsmetoder, i kombination med gammaldags hantverksskicklighet, vid tillverkningen av våra hylsor. Vi börjar med att noggrant ta fram endast de allra bästa materialen, som noggrant kontrolleras, mäts och verifieras vid varje steg i processen. Tändhattshål och tändhål är utformade enligt väldigt strikta toleranser för att kunna klara upprepade handladdningar. Efter att kalibreringen är färdig får hylsorna sin slutliga halsanlöpning för optimal tålighet och exakthet.

Bas. Lapuas hylshuvuden är exceptionellt hårt dragna för oöverträffad handladdningskapacitet och oerhört lång livslängd. Dimensionerna är konstanta och tändhattarna hålls kvar ordentligt i tändhattshålen även efter många handladdningar.

Kropp. Hylsans mässingskropp är hård och fjädrande för oöverträffad hållbarhet. Den är lätt att ta ut efter avfyrning, vare sig man använt fullängdskalibrering eller halskalibrering vid omladdningen.

Hals. Snäva toleranser avseende koncentritet och väggtjocklek används vid tillverkningen. Hylsans hals och bröst är anlöpta för att tåla upprepade handladdningar.

Basen, kroppen och halsen på Lapuas hylsor har utformats för att bibehålla exakta toleranser under ett stort antal handladdningar. Avancerad metallurgisk forskning och tillverkningsteknik säkerställer att hylsor från Lapua är ledande vad gäller enhetlighet och kvalitet.

NY HYLSA!



6MM CREEDMOOR

Våra nya 6mm Creedmoor-hylsan har samma funktioner och egenskaper som gör Lapua till standarden för 6,5 Creedmoor-hylsor. Det är en vackert ritad hylsa, väl glöddad vid hals och axel, med bästa metallurgi som specifikt är vald för hållbarhet. Samma små gevärständhattar och utformning av tändhål som ger den ultimata noggrannheten. Den mindre diametern på 6 mm erbjuder ett utmärkt urval av beprövade kulor för tävlingskytte som ger enastående prestanda på långa sträckor och med ännu mindre rekyl.



.220 RUSSIAN

Kungen av handladdning – Lapuas .220 Russian. Lapuas .220 Russian-hylsa är den mest populära mässingshylsan för bänkskytte. .220 Russian är moderhylsa till .22 PPC, 6mm PPC och 6.5mm Grendel-patronerna. Mer än 90% av alla världens bänkskyttar använder Lapuas hylsor .220 Russian som moderhylsa till 6mm PPC. Det råder inget tvivel om saken - Lapuas .220 Russian mässingshylsa är kungen av handladdning för bänkskytte.

.221 REMINGTON FIREBALL

Vi tar traditionell Lapuakvalitet till en beprövad kaliber. Denna banbrytande patron, som introducerades av Remington 1963, satte en ny standard vad gäller prestanda för handeldvapen. Kalibern .221 Fireball är idag mer populär än någonsin. Lapua .221 Fireball är en riktig vinnare, vare sig den används i sin ursprungsform eller kalibreras in i en av de många hylsor som den är moderhylsa till.

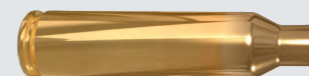


.222 REMINGTON

Det perfekta valet för skadedjur och småvilt. Vår .222 Remington är en ren kvalitetsprodukt från Lapua som tillverkas med extremt snäva toleranser avseende hylshalsens koncentritet och väggtjocklek. Denna flackskjutande lilla patron är utmärkt för småviltsjakt och skadedjursskytte. Lapuas .222 Remington hylsa kan handladdas om och om igen utan att den förlorar sin prestanda och precision.

.223 REMINGTON

Välj den bästa hylsan – .223 Remington. Lapuas .223 Remington Match-hylsa ger otrolig prestanda avseende både hållbarhet och precision. Genomgående hög kvalitet garanterar genomgående bra resultat. Den stora hylsvolymen ger hög hastighetspotential. Lapua tillhandahåller en mässingshylsa av verklig matchkvalitet för denna klassiska militära patron, vilket gör att den lever upp till sin potential som en tävlingspatron.



.22-250 REMINGTON

Kraftfull och mångsidig. Lapua har satt industristandarden vad gäller hylsor av matchkvalitet, och vår nya hylsa .22-250 följer samma stolta tradition. Med ett användningsområde som sträcker sig från skadedjursskytte till målskytte på långa skjutavstånd är .22-250 fortfarande en av de mest kraftfulla och mångsidiga patronerna i kaliber .22.



6MM BR NORMA

Lapuas hylsa 6mm BR är utan diskussion den absolut bästa hylsan i sin klass. .6mm Norma BR har blivit en populär kamring i matchgevär som används i 300 m discipliner. Lapuas hylsa 6mm BR är den absolut bästa hylsan i sin klass. Lapuas 6mm BR Norma sätter den standard enligt vilken alla andra hylsor bedöms.



.243 WINCHESTER

Hylsan .243 Winchester besitter alla de världskända kvalitetsegenskaper som återfinns hos Lapuas oöverträffade .308 Winchester-hylsa. Med en lätt kulladdning fungerar .243 Winchester-hylsan perfekt för skadedjursskytte på långa avstånd och fågeljakt. För större vilt, som t.ex. hjort, är den optimala kulvikten 100 - 105 gr.



6.5 CREEDMOOR

Vår nya 6.5 Creedmoorhylsa, tillverkad med Lapuas välkända passion för precision, har förfinats en aning, för att ytterligare förbättra prestandan. Vi har valt tändhatt för små gevär, som normalt sett skapar en optimerad antändning och högre exakthetsgrad än större tändhattar i medelstora patroner som Creedmoor.



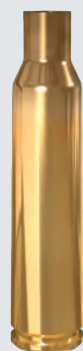
6.5 GRENDEL

”Tack-driving”-precision. Patronen 6.5 Grendel är skräddarsydd för att passa AR-15 mekanismen och den presterar oerhört mycket bättre än .223 Remington och andra patroner som vanligtvis används i AR-15. Denna kaliber växer ständigt i popularitet i de discipliner som kräver lätt rekyl och ”tack-driving” precision.



6.5X47 LAPUA

Ett verkligt mästerverk. Hylsan 6.5x47 Lapua har en basdiameter och en laddningslängd som är snarlika den för .308 Winchester, vilket gör att man kan använda samma slutstyckshuvuden och att den passar i liknande mekanismer och magasin. Lapuas 6.5x47-hylsa är också moderhylsa till åtskilliga populära wildcats och kalibreras ofta ner till 6 mm.



.260 REMINGTON

Den moderna hylsdesignen hos .260 Remington levererar enastående precision i kortmekanismformat och dess ballistiska prestanda ligger på samma nivå som för ärevördiga 6.5x55. Hylsan .260, som redan har visat hur oerhört mångsidig den är, inte enbart ute i fält bland vilt utan även på skjutbanor för silhuettskytte och vid USA:s nationella mästerskap i Camp Perry, är en "naturbegåvning" i Lapuas sortiment.



6.5X55 SWEDISH

"Gamla soldater dör aldrig" och Lapuas 6.5x55 SE är ett bevis på detta - den har länge varit populär i hela Skandinavien och nu har dess egenskaper och prestanda gjort att den uppmärksammats bland skyttar och jägare i andra delar av världen också.



7X64

7x64:an har lyckats bibehålla sin position som en av Europas mest populära jaktkalibrar. Sedan dess har den fått ett välförtjänt anseende som en jaktpatron för medelstort vilt. Dess prestanda överträffar till och med kraven avseende patroner för älgjakt i de flesta länder.



6.5-284

Favorithylsan hos skyttar som skuter på långa avstånd och ett idealiskt val för all typ av vilt för vilket en kraftfull .264"-patron anses vara lämplig. Lapua mässing är av en matchkvalitet som gör att den kan laddas fler gånger än någon annan hylsa från våra konkurrenter. Lapua 6.5-284 är handladdarens dröm.



7MM-08 REMINGTON

Hylsan 7mm-08, med sin enastående kombination av kraft, lätt rekyl och precision kom att dominera silhuettskytte med högeffektiva gevär strax efter att den infördes. Denna 7mm-08, med en ballistisk prestanda som överträffar den som levereras av ärevördiga 7x57mm Mauser, men som är bättre lämpad för kortare mekanism, är en perfekt patron för de flesta former av storviltsjakt.



.300 AAC BLACKOUT

Mångsidigheten hos Blackout har gjort att den tilltalar ett brett spektrum av skyttar. Den är avsedd att driva 220 gr-kulor i subsoniska hastigheter och bytet till lättviktskulor, som t.ex. 125 gr-alternativet, levererar en prestanda som är mycket snarlik prestandan hos den ärevördiga patronen 7.62x39. Detta gör .300 Blackout potent nog för ett stort antal olika skytteuppdrag.



.308 WINCHESTER

En av Lapuas flaggskeppshylsor. Vår .308 Winchesterhylsa har gjort Lapuas kvalitet världsberömd. Den fortsätter att utgöra den standard enligt vilken alla andra hylsor i denna populära gevärskaliber bedöms. Den stora fördelen med vår .308 Winchesterhylsa är dess höga jämnhet och kvalitet.



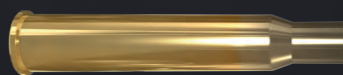
.308 WINCHESTER PALMA

Precision på långa avstånd från Lapua. Den har utvecklats i samarbete med det amerikanska Palmalaget och denna tändhattshylsa för små gevär är utformad för att leverera förbättrad precision på långa skjutavstånd i de mest krävande tävlingsformer som finns. Lapuas .308 Palma Win. hylsa är en definitiv succé bland gevärsskyttar världen över.



.30-06 SPRINGFIELD

Hållbarhet för handladdning. Denna ärevördiga .30-06-hylsa har ännu större krutkapacitet än .308:an, men Lapuas kvalitet är densamma. Liksom sin mindre stallkamrat har .30-06 samma tåliga konstruktion och otroliga precision, vilket gör det möjligt att handladda många, många gånger.



7X65R

En av de mest populära kalibrarna i Centraleuropa vid jakt med dubbelpipiga gevär och kombinationsvapen finns nu tillgänglig som handladdningskomponent för alla entusiastiska jägare och hemmaladdare. Optimerad för tiotals handladdningsomgångar med pålitligt utkast från kammaren.



7.62X53R

Den finska legenden. Denna hylsa är en legendarisk finsk innovation som fortfarande används för militära ändamål, skandinavisk jakt och i traditionella gevärstävlingar. Lapua har tillverkat 7.62x53R-hylsor i nästan ett århundrade och denna kaliber är välkänd för sin yttersta kvalitet och jämn prestanda.



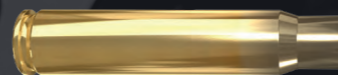
.300 NORMA MAGNUM

En nyutvecklad hylsa som bygger på .338 Norma Magnum, nerstrypt till kaliber 30. .300 Norma Magnum blev USA militär's nya sniper patron för extra långa håll, över 1500 meter. I tillägg till sina militära plikter så kommer säkert .300 Norma Magnum att hitta sina begivna användare inom långhållsskytte och bland jägare. Lapua är mycket glada att kunna lägga till denna imponerande hylsa till sortimentet.



7.62X39

Bäst i klassen. Lapuas 7.62x39 mässingshylsa har en matchkvalitet som ingen annan tillverkare kan tillhandahålla för denna kaliber. När det gäller tävlingsskytte är Lapuas 7.62x39-hylsa den obestridda mästaren över alla andra.



8X57IS

8mm Mauser har byggt upp ett avundsvärt rykte som storviltspatron under ett stort antal olika förhållanden, allt från den afrikanska slätten till jakt på europeisk kronhjort och vildsvin. Patronen 8x57 IS, som är exakt, mångsidig och kraftfull, används fortfarande ofta av sportskyttar för ett flertal olika typer av jakt.



8X57IRS

Lapuastandard för kombinationsvapen av typen bakladdade brytvapen, som dubbelpipiga gevär, drillingar och vierlingar. Vilken typ av vilt du än siktar på, kan du i alla fall inte skylla på hylsans kvalitet om du missar. Tiotal handladdningsomgångar kommer att berätta hemligheten bakom Lapuas otroliga hylskvalitet.



.338 LAPUA MAGNUM

Den obesegrade mästaren. Lapuas signaturprodukt, den ursprungliga .338 Magnum, är det självklara valet för dem som vill skapa sin egen patron för långa skjutavstånd och endast använda bästa möjliga komponenter. Precisionen, möjligheten till handladdning och repeterbarheten hos .338 Lapua Magnum hylsan är oslagbara. Vår .338 Lapua Magnum är en favorithylsa bland ledande gevärsskyttar över hela världen och för alla typer av skyttediscipliner och jaktmarker.



.338 NORMA MAGNUM

J. Sloan och D. Kiff utvecklade .338 Norma Magnum utifrån .416 Rigby hylsan för att få en långdistans sportpatron. Norma adopterade designen och standardiserade den med CIP 2010. Den amerikanska militären har sporrat utvecklingen av några maskingevär som passar .338 Norma Magnum, som skulle vara kapabla att användas till suveränt långhållsskytte. Med Lapuas suveräna kvalitetsstandard, kommer handladdare att finna vår nya .338 Norma Magnum hylsa som ett utmärkt val för långhållsskytte.



9.3X62

Jägarens val när det gäller hylsor. Vår 9.3x62-hylsa är det främsta valet för storviltsjägare som skräddarsyr sina egna gevärsladdningar. Verklig bromskraft för stort och farligt vilt. En livslång partner för jägare över hela världen.



.50 BMG MATCH

Även om denna ammunition huvudsakligen har använts i tunga maskingevär har .50 BMG potential för väldigt hög precision förutsatt att man använder komponenter med matchprestanda. Denna gevärskaliber kräver tålig mässing och Lapua har gått in för att bemöta detta problem genom att införa våra precisionstillverkade matchhylsor i kalibern .50 BMG. Om exakthet är det slutgiltiga målet är Lapuas nya .50 BMG matchhylsa lösningen!

Lapuas legendariska rekordvinnande kulor, i kombination med Lapuas hylsor som saknar motstycke, utgör en perfekt kombination. Prova, skjut och njut av den vinnande känslan.



Så gott som handgjorda LAPUAKULOR

Lapuas kulor är berömda för sin exakthet och överlägsna ballistiska design. Scenar- och FMJ-kulor finns tillgängliga för Lapuas .223 Remington. FMJ-kulan är utvecklad för jakt och Scenar för banskytte. Lapua erbjuder kulor av magasinlängd med hög ballistisk koefficient för tävlingsklassen Service Rifle i HighPower-gevärsskytte. Lapuas 77 gr Scenar-kula erbjuder vindmotstånd som håller t.o.m. över 300 yardsträcket.

Utvecklingen fortsätter hela tiden i stadiga steg, där vi bygger på erfarenhet och noga lyssnar på handladdarens behov. För våra skyttar resulterar denna utveckling i oerhört bra patroner och komponenter. Och för oss innebär det ännu fler historier om guldmedaljer och rekord.

Vår D46, som vi tog fram så långt tillbaka som på 1930-talet, är fortfarande en av de bästa industritillverkade helmantlade kulorna. Även om utvecklingsarbetet har fokuserat på kulorna Lock Base och Hollow Point som står emot högt tryck, har Lapuas precision bara fortsatt att förbättras.

Vår Scenar matchkula är den allra bästa i sitt slag: den har satt 600/600 ISSF-världsrekord (Internationella Sportskyttefederationen). Konsekvent hög kvalitet som börjar med bra råmaterial gör detta möjligt. Lapuakulor är i

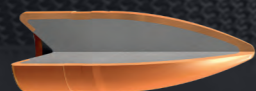
praktiken handgjorda.

Kronan på verket i denna noggrant kontrollerade process är tändhatten och krutet, vilka passar perfekt till hylsan och kulan. Vi arbetar tillsammans med ledande tillverkare av krut och tändhattar och vi väljer noggrant ut det krut som tillsammans med en pålitlig tändhatt passar bäst i varje patronstyp. Pålitlighet och precision testas kontinuerligt i kvalitetskontrollerade skjutningar.

Läs mer om Lapuas OTM Scenar kulor på sidan 28.

SCENAR^L

Den ultimata matchkulan för långa avstånd. Scenar-L har samma förfinade egenskaper som den ursprungliga Scenar-kulan men är dragen enligt ännu striktare standarder avseende koncentricitet i mantelväggen, viktvariation och dimensionell enhetlighet. För ledande toppskyttar runt om i världen i bänkskytte, långhållsskytte eller F-klass är Scenar-L den ultimata matchkulan, vilket bevisats genom det oräkneliga antalet rekord i långhållsskytte som har satts med hjälp av den.



FMJ

Vare sig du behöver kulor för träning, tävling eller krävande jaktsituationer kan du verkligen lita på prestandan hos Lapuas familj med helmantlade FMJ-kulor. Tio patroner laddade med Lapuas .30 S374 8.0 g/123 gr FMJ-kulor som skjuts från 100 m kan lätt ge en träffbild som är mindre än 30 mm. **Pålitlighet innebär att varje skott du avfyrr träffar sitt mål.**

CUTTING EDGE

Cutting Edge, en hålspetskula som möjliggör otrolig precision, gör ett hål i ditt mål som är lätt att poängberäkna, tack vare dess innovativa utformning. När du vill ha den bästa kulan för att skjuta målskytte på korta distanser och perforera måltavlan ska du välja kalibern .30 G477 6.5 g/100 gr OT Cutting Edge. Denna kula ger vanligtvis träffbilder på under 25 mm vid ett skjutavstånd på 100 m.

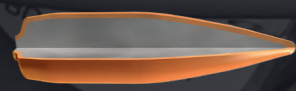


D46

Ofta kopierad, men aldrig motsvarad. Den legendariska D46 har satt den standard enligt vilken alla andra av samma typ bedöms. Den tillverkas med snävtast möjliga toleranser avseende koncentricitet och enhetlighet i form och vikt, och har skjutit sig in i rekordböckerna från 1930-talet och ända fram till våra dagar.

SCENAR

Förstahandsvalet för krävande målskytte. Lapua Scenar matchkula med hålspets har erhållit fantastiska resultat på långa distanser och vid bänkskytte. Scenarkulorna har använts till att sätta IBS-världsrekord (International Benchrest Shooters) på 600 yards för tunga vapen, gruppen för 5 skott (0.404") och innehar också ISSF:s officiella världsrekord på 600 av 600 möjliga, ett oslagbart resultat.

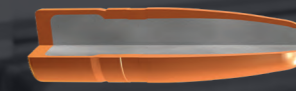


LOCK BASE

Lapuas Lock Base-kula är en nyskapande Lapuaprodukt som kombinerar helmantel och akterkon med en patenterad utformning av kulans bas. Denna kula har över tiden visat sitt värde på sportskyttearenor såväl som vid militära och polisiära tillämpningar.

NATURALIS

Respecting the game. Naturaliskulan är utformad och tillverkad i ren koppar. Material, utformning och en kontrollerad expansion garanterar en nästintill oförstörbar konstruktion. Kulans restvikt, även efter anslag i kraftigt ben, är ofta 100 % av ursprungsvikten. **Läs mer om Naturalis på sidorna 35-40!**



MEGA

För storviltsjägare. Lapua Mega är en helmantlad jaktkula med mjuk spets. Mega är en traditionell kula med blykärna för alla olika sorters europeiskt och nordamerikanskt vilt, särskilt storviltsjakt. Mekanisk bondning fäster blylegeringen inuti manteln och håller ihop strukturen vid anslaget. **Läs mer om Mega på sidan 42!**

SCENAR KULOR

SCENAR - FÖRSTAHANDSVALET VID SERIÖST PRICKSKYTTE

Lapuas Scenar kula blev introducerad på marknaden på mitten av 1980-talet och blev snabbt ett välkänt begrepp. De var de första att tillverka HPBT tävlingskulor och satte standarden från och med det. 1990 användes Scenar kulor för att sätta nytt världsrekord i 300 m skytte, 600 poäng av 600 möjliga. Bokstavligen ett perfekt resultat. Med Scenars precision och oöverträffbara stabilitet är den det naturliga valet bland seriösa skyttar. Men det blir bättre.

Vi på Lapua har aldrig varit kända för att vila på lagrarna. Vi har nyligen inlett ett omfattande program för att göra de här enastående kulorna ännu mer träffsäkra. Det blir ingen förändring i ballistiken, men en förfining i tillverkningsprocessen. Användandet av vår erkänt höga produktionsstandard och årtionden av kunnanskraftig erfarenhet har hjälpt oss att skruva på alla mått och behov, inklusive vår redan berömda standard för kvalitetskontroll.

Snävare vikttoleranser, snävare mantelcenterings toleranser och bättre likformighet i alla dimensioner, ända från starten med råämnen fram till den färdiga komponenten.

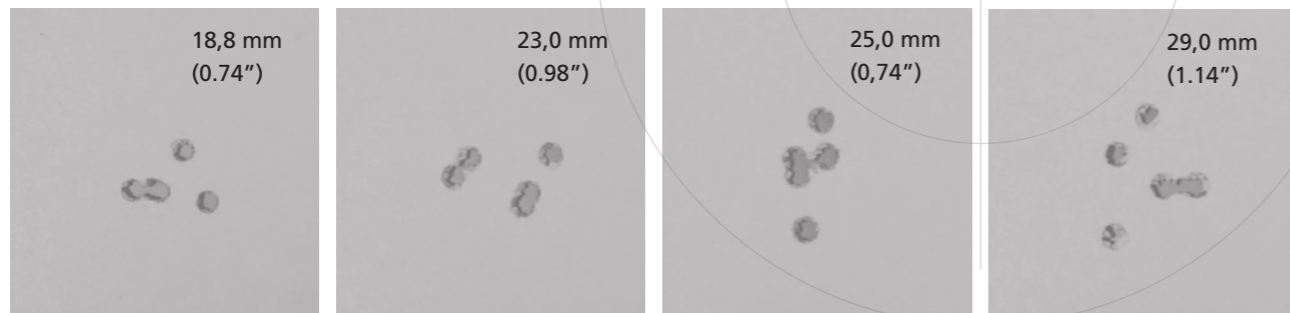
SCENAR-L KULAN

Ett flertal nya väl anpassande maskiner, produktionsutvecklingssteg samt avancerade instrument i kombination har gjort Scenar-L produktionen till en aldrig tidigare skådad tillverknings teknik inom kulproduktion. Vi tog också vår redan höga kontrollstandard ett steg till. Den här nya generationen av match kulor har blivit döpt till Scenar-L, och är ett passande tillskott till Scenar familjen. Den har samma aerodynamiska egenskaper som sina föregångare, Scenar-L är det perfekta valet för all typ av tävlingskytte. Antingen det är ISSF eller CISM, bänkskytte eller F-Klass, Silhouetteskytte, banskytte eller långhållsskytte, den nya Scenar-L ger dig det där lilla extra för att du ska hamna i vinnarcirkeln. Baserat på Scenar's tidigare dokumenterade framgångar, kommer Scenar-L att leverera maximal prestanda i de mest utmanande miljöerna, varje gång.

Precisionshantverk, noggrann kvalitetskontroll, högteknologisk tillverkning och avancerad ballistisk design, allt i en perfekt kombination.

Typisk träffbild för GB542 Scenar^L

Testad med premium gevär och en laddning av 1,90 g / Vihtavuori N140 på 300m.
Genomsnittets diameter på 4x5 skott = 23,95mm (0,275 MOA).



SCENAR STÅR FÖR NÄRVARANDE FÖR FÖLJANDE VÄRLDSREKORD

- IBS 600 yd Heavy Gun Class / John Lewis, USA (2008) - .308 Win. GB491 155 gr OTM Scenar
- ISSF 300 m Rifle 3P Men / Cyril Graff, FRA (2013) - 6 mm BR GB478 6,8 g / 105 gr OTM Scenar
- ISSF 300 m Rifle Prone Men / Harald Stenvaag, NOR (1990) - .308 Win GB422 10,85 g / 167 gr OTM Scenar
- ISSF 300 m Standard Rifle Men / Cyril Graff, FRA (2014) - 6 mm BR GB478 6,8 g / 105 gr OTM Scenar
- ISSF 300 m Rifle 3P Women / Anzela Voronova, EST (2013) - 6 mm BR GB478 6,8 g / 105 gr OTM Scenar
- ISSF 300 m Rifle Prone Women / Charlotte Jakobsen, DEN (2009) - 6 mm BR GB478 6,8 g / 105 gr OTM Scenar

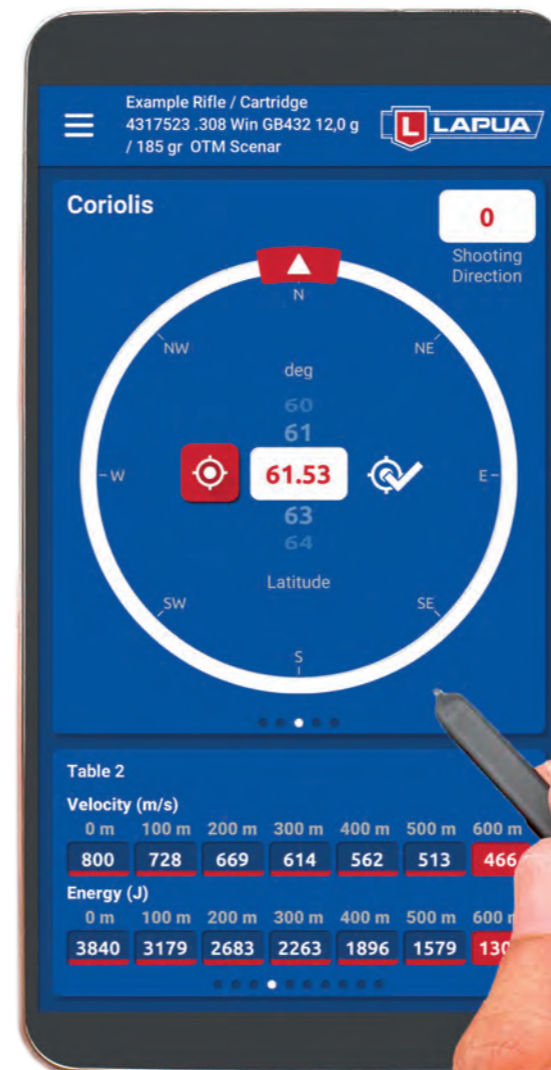
Den senaste versionen av Lapua Ballistik App finns tillgänglig för Android och IOS användare. För mer detaljer kolla på: lapua.com/en/resources/lapua-ballistics-news.html for details.



Lapua Ballistics är det ultimata ballistikverktyget med 6DOF för mobila enheter. Lapua Ballistics är den första ballistikappen för mobila enheter som använder sig av beräkningsmodellen 6DOF, vilket gör den till marknadens mest exakta ballistikapp. Med Lapua Ballistics får du alltid den senaste dopplerbekräftade datan avseende Lapuas patroner och kulor, som du kan kombinera med information om ditt skjutvapen och den lokala väderinformationen. Med appen kan du även specificera egna kulor manuellt.

Den ultimata ballistikberäknaren LAPUA BALLISTICS APP 6DOF

Lapua Ballistics-appen för mobiler finns tillgänglig gratis för Android och IOS. **Language options:** English, German, Norwegian and Finnish.



Funktioner

- Använder 6DOF, den mest exakta beräkningsmetod som finns
- Alltid tillgänglig, med den senaste informationen om Lapuas patroner / kulor
- Man kan snabbt och enkelt ändra data som avstånd, vindhastighet och vinkel
- Möjlighet att visa resultat i flera olika format, beroende på dina behov; numerisk form, hårkors, tabellform och grafvy.
- Dela dina beräkningar med dina vänner

Hantera gevärs-/patrondata

- Skapa dina egna skjutvapen-/hårkorskombinationer
- Välj mellan att ange värden i metriska eller brittiska (Imperial) måttenheter
- Ställ in Point Blank range för olika insiktningsavstånd och träffytor
- Bestäm riktpunkt på rörligt mål
- Specificera egna kulor (beräkningar baserade på BC.G1 eller G7 och Siacci-metoden)
- Förinställ max 4 kruttemperaturer - hastighetskombinationer för en och samma patron, för korrekt känslighet för kruttemperatur
- Sight-in POI, beräkning av Corioliseffekt
- Jämför prestandan hos upp till 3 Lapuapatroner/kulor med varandra

Ladda ned Lapua Ballistics
ANVÄNDARINFORMATION
(USER INFO) från
lapua.com/upload/ballistics/



Lapua® TAKTISK AMMUNITION

Lapua är pionjärer inom utvecklingen av ammunition för prickskytte. All vår ammunition för specialskytte tillverkas enligt samma krav på matchprestanda som vår ammunition för målskytte.

Inte bara enligt strikta standarder

Lapuas kvalitet är vederbörligen certifierad och dessutom godkänd av specialstyrkor och arméer över hela världen. Ett långsiktigt samarbete med olika försvarsorganisationer hjälper oss att förstå de olika speciella krav som militären och andra professionella användare ställer. Målet är inte att leva upp till kraven utan att överträffa

De mest exakta patronerna som finns för långa skjutavstånd.

Vårt ultimata uttryck för kvalitet är .338 Lapua Magnum, som har en effektiv räckvidd på upp till 1500 meter. Trots denna otroliga prestanda har gevärssystemen för .338 Lapua Magnum ungefär samma storlek och vikt som 7.62 mm-systemen. Vapensystemet för kaliber .338 är avsevärt lättare än systemen för kaliber .50.

.338 Lapua Magnum ORIGINALET

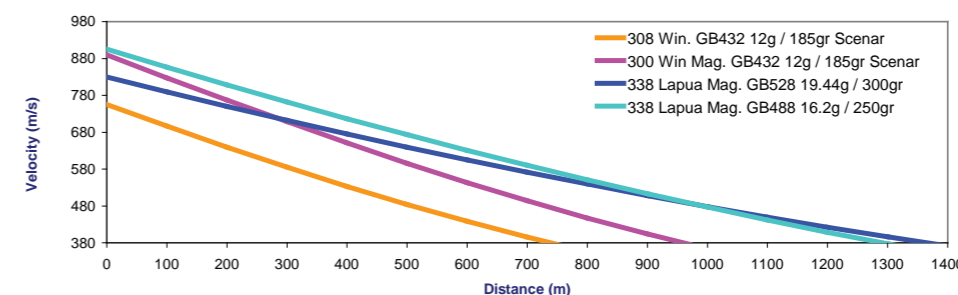
.338 Lapua Magnum är för närvarande det bästa valet för prickskyttnar som skjuter på långa avstånd. Den utökar den effektiva räckvidden av verkliga enmans-prickskytteutrustningar till långt mer än en kilometer.

.338 Lapua Magnum fyller glappet mellan prickskyttesystemen i kalibrarna 7.62 mm och .50. Prickskyttesystemen för .338 Lapua Magnum används idag av ett stort antal beväpnade styrkor över hela världen. Lapuakulornas kulbanor är anpassade för att matcha, så man behöver inte justera siktesinställning när man byter patroner. Vissa patroner är hermetiskt tillslutna och är tillval för alla typer av produkter. Alla .338 Lapua Magnumpatroner är förpackade i M2A1 ammunitionslådor av stål.

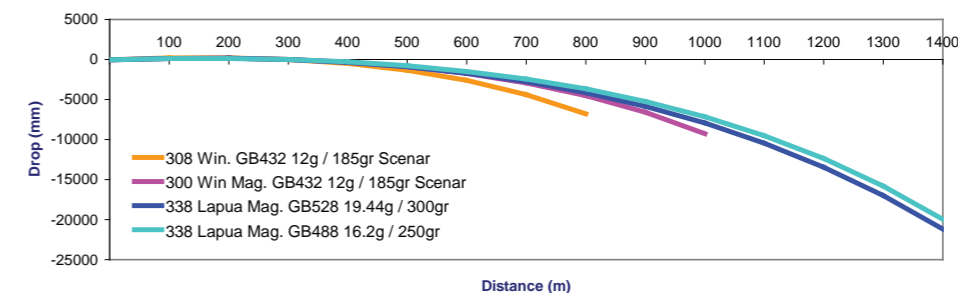
Ammunitionen B408 har en Lock Base FMJBT-kula på 250 gr (16.2 g). Kulan bibehåller sin överljudshastighet i upp till 1300 meter. Ammunitionen AP485 har en 248 gr (16.1 g) pansargenomträngande kula med en kulbana som är anpassad för att matcha banan hos B408. Världens mest exakta pansarbrytande ammunition tränger igenom en 10 mm:s stålplatta av pansar efter 800 meter.

Det som nu fulländar .338 Lapua Magnum är 300 g-familjen, med bl.a. Scenar GB528, Lock Base B557 och Armour Piercing AP529. Denna pansarbrytande kula på 300 gr (19.4 g) har en extrem penetrationsförmåga på långa avstånd.

JÄMFÖRELSE AV HASTIGHET



JÄMFÖRELSE AV KULBANA



Världens mest exakta på extra långa distanser. Vi är stolta över att kunna säga att .338 Lapua Magnum helt enkelt är världens bästa precisionspatron för långa distanser - originalet från Lapua. Den är bättre än alla andra patroner i kaliber .30 på långa distanser och levererar utmärkt prestanda upp till 1500 m. Vår .338 Lapua Magnum säljs fabriksladdad med ett urval av världsledande precisionskulor.

TACTICAL

Lapua tillhandahåller ett komplett sortiment av .338 Lapua Magnum-ammunition, däribland kulor, pansargenomträngande ammunition (AP), pansargenomträngande brandammunition (API), hålspetsammunition, attrapper, lösa skott och solida patroner.



Världsstandard LAPUA .308 WINCHESTER

Kalibern .308 Winchester är förmodligen den mest mångsidiga kalibern för centralantända gevär som existerar idag, och möjliggör extraordinär precision. Kalibern introducerades 1952.



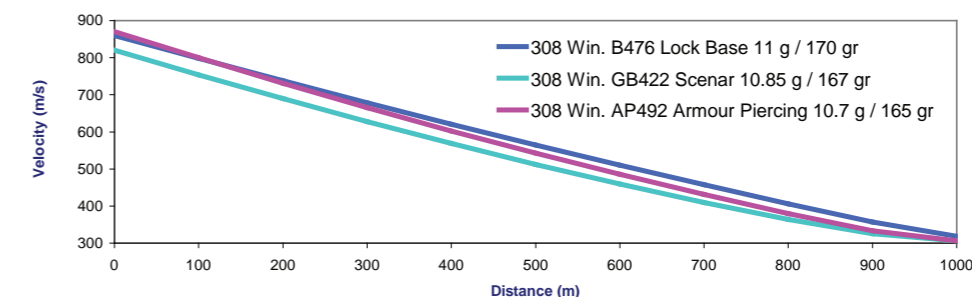
Kalibern .308 Winchester (7.62X51mm NATO) är fortfarande utan tvekan den mest populära kalibern för prickskytte. Den har en mild rekyl, bra slutballistik och ett omfattande utbud av olika kulor. Med en effektiv räckvidd på upp till 800 meter (875 yards) är den definitivt en allroundkaliber för prickskytte som används av majoriteten av alla polisiära och militära prickskytteförband.

Lapua har ett av världens bästa sortiment av kulor med matchprestanda i denna kaliber. Det omfattar flera

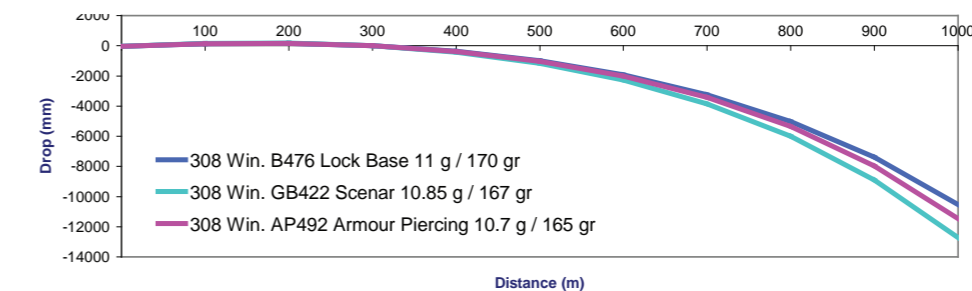
olika typer av kulor, hålspets- och pansargenomträngande ammunition, solida kulor och subsonisk ammunition.

Lapuas .308 Winchester-ammunition används av militära styrkor och regeringsorgan över hela världen, och det började redan för flera decennier sedan med den legendariska D46 FMBJT-ammunitionen, som fortfarande är i bruk. Idag är Lapuas .308 Winchester-ammunition erkänd, inte bara för sin precision utan också för den enastående prestandan i de nära matchande ballistiska kulbanorna hos de olika typerna av taktiska kulor.

JÄMFÖRELSE AV HASTIGHET



JÄMFÖRELSE AV KULBANA



.308 Win. 11 g / 170 gr FMJBT SEMI-AUTO patron

Lapuas senaste taktiska patron är utvecklad för halvautomatiska gevär med kort pipa. Denna patron är utformad för optimal ballistisk prestanda i kortare pipor (12"-20"). Lapua har skräddarsytt kruttyp och laddningsvikt för att reducera mynningsknall och mynningsflamma, all tmedan man fortfarande levererar enastående precision och hastighet. I en standard 16"-pipa skall utgångshastigheten vara 754 m/s och man skall rutinmässigt klara att skjuta träffbilder under 1 MOA på 300 meters avstånd (<87 mm / 300 m) med kvalitetsgevär. Denna nya taktiska patron fungerar utmärkt med halvautomatiska gevär av DMR-typ.

För Lapua taktiska kulor, se utbudet på sidan 35.



TAKTISKA KULOR

BALLISTIC COEFFICIENT



.338 LAPUA MAGNUM

BULLET NAME	Weight	Code	Ballistic coefficient G1 Velocity range [m/s] / [fps]					Ballistic coefficient G7
			> 830 m/s > 2720 fps	830-600 m/s 2720-1970 fps	600-380 m/s 1970-1250 fps	380-300 m/s 1250-980 fps	< 300 m/s < 980 fps	
Naturalis	15.0 g / 231 gr	N508	0.380	0.358	0.368	0.391	0.323	0.191
Scenar	16.2 g / 250 gr	GB488	0.646	0.632	0.588	0.613	0.708	0.320
Lock Base	16.2 g / 250 gr	B408	0.621	0.589	0.527	0.545	0.592	0.294
Armor Piercing	16.1 g / 248 gr	AP485	0.556	0.553	0.532	0.555	0.615	0.285
Armor Piercing Incendiary	16.4 g / 253 gr	API526	0.566	0.563	0.543	0.565	0.629	0.290
Scenar	19.4 g / 300 gr	GB528	0.745	0.756	0.726	0.748	0.560	0.368
Lock Base	19.4 g / 300 gr	B557	0.779	0.765	0.677	0.629	0.549	0.383
Armor Piercing	19.4 g / 300 gr	AP529	0.726	0.707	0.683	0.632	0.488	0.366

.308 WINCHESTER

BULLET NAME	Weight	Code	Ballistic coefficient G1 Velocity range [m/s] / [fps]					Ballistic coefficient G7
			> 830 m/s > 2720 fps	830-600 m/s 2720-1970 fps	600-380 m/s 1970-1250 fps	380-300 m/s 1250-980 fps	< 300 m/s < 980 fps	
Lock Base	9.72 g / 150 gr	B466	0.438	0.419	0.348	0.218	0.168	0.200
Scenar	10.0 g / 155 gr	GB491	0.464	0.452	0.427	0.433	0.486	0.231
Armor Piercing	10.7 g / 165 gr	AP492	0.440	0.420	0.378	0.308	0.535	0.210
Lock Base	11.0 g / 170 gr	B476	0.502	0.471	0.401	0.284	0.270	0.228
			> 740 m/s > 2430 fps	740-550 m/s 2430-1800 fps	550-380 m/s 1800-1250 fps	380-300 m/s 1250-980 fps	< 300 m/s < 980 fps	> 380 m/s > 1250 fps
Scenar	10.85 g / 167 gr	GB422	0.445	0.431	0.393	0.361	0.487	0.219
Naturalis	11.0 g / 170 gr	N558	0.354	0.354	0.354			0.177
Scenar-L	11.3 g / 175 gr	GB550	0.490	0.483	0.468	0.390	0.370	0.247
Scenar	12.0 g / 185 gr	GB432	0.485	0.472	0.439	0.457	0.657	0.242
D46	12.0 g / 185 gr	D46	0.508	0.496	0.446	0.449	0.575	0.250
			> 300 m/s > 980 fps	< 300 m/s > 980 fps				
Subsonic	13.0 g / 200 gr	B416	0.515	0.413				

För databeller på .338 Lapua Magnum samt .308Win Tactical se sidorna 46-47 (metrisk) och 50-51 (imperial).



SCENAR

Scenar är en extremt exakt matchkula med hålspets. Kulans bas, med akterkon, ger en enastående ballistisk koefficient. Lapuas Scenarkulor ger fantastiska resultat på långa distanser.



D46

Ofta kopierad, men aldrig lika bra. Den legendariska D46 i kalibern .7.62 har satt den standard enligt vilken alla andra av samma typ bedöms. Den tillverkas med snävast möjliga toleranser avseende koncentricitet och enhetlighet i form och vikt, och har skjutit sig in i rekordböckerna från 1930-talet och ända fram till våra dagar.



LOCK BASE

Oslagbar precision på extra långa avstånd. Strukturen hos Lock Base, med akterkon, ger exceptionell precision även vid höga tryck och höga mynningshastigheter. FMJBT-konfigurationen reducerar luftmotståndet och ger en flackare kulbana.



AP

Lapuas AP är den mest exakta pansargenomträngande ammunition som finns och produceras med tillverkningsteknik av matchprestanda. Den ger utmärkt penetration mot hårda mål. Den finns nu även tillgänglig i 300 gr-familjen!



SUBSONIC

Lapua är den mest använda subsoniska ammunitionen i kalibern 7.62 mm för militära och polisiära specialinsatser. Den är speciellt framtagen för taktiska specialgevär med kort pipa som har ljuddämpare.



SOLID (NATURALIS)

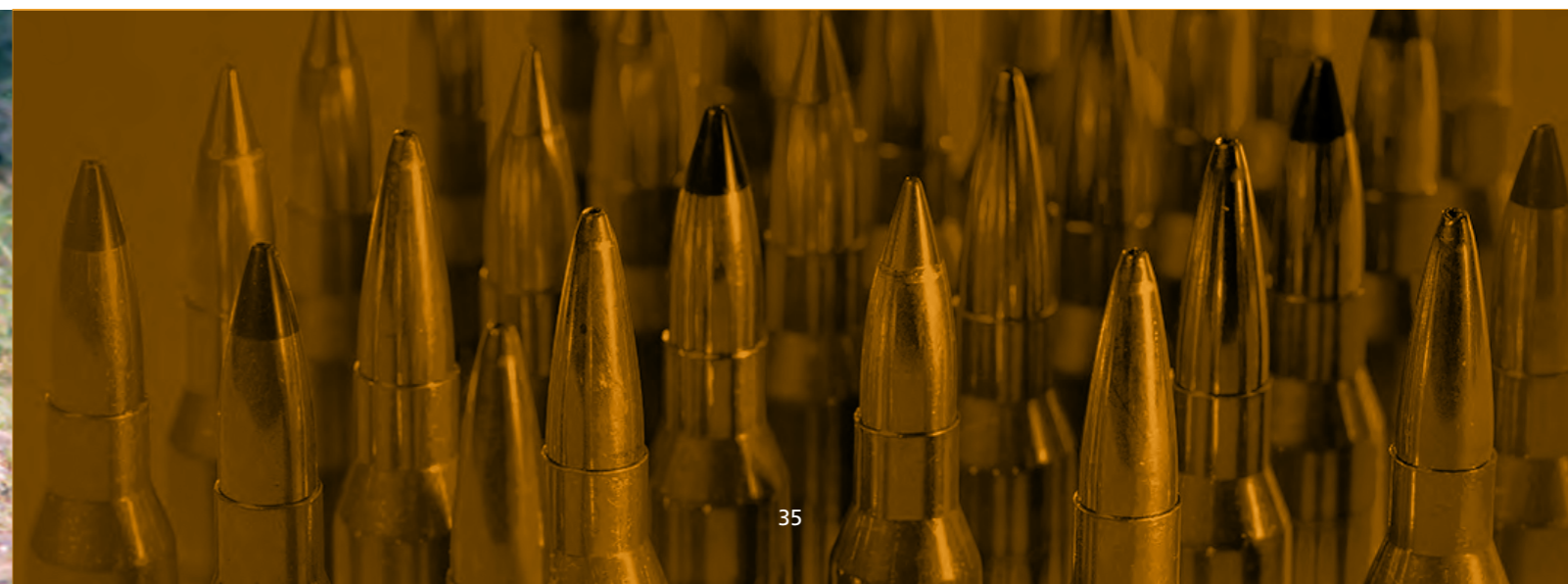
Innovativ kuldesign möjliggör kontrollerad expansion med 100% restvikt. Kulans konstruktion med ventildesign ger maximal tryckvågseffekt över hela det stora gränshastighetsspannet (500-1000 m/s). Den solida ramkonstruktionen möjliggör en rak kulbana genom laminerat glas utan splitter.

Läs mer om Naturalis-kulan på s. 38-40.



API

Lapuas API-kula är utformad för att användas mot fordon och byggnader i situationer som kräver utmärkt penetration, brandutveckling och anslagskraft. API-kulan har utformats för att svara upp mot den nuvarande synen på okänslig ammunition.



FÅGLAR, VILDSVIN OCH BJÖRNAR

Lapuas produktsortiment har den rätta patronen för alla typer av jakt, oavsett om du har siktet inställt på älg, hjort, vildsvin eller mindre byten.

Laddade patroner från Lapua fungerar i alla miljöer, utan undantag. Du kan alltid lita på Lapua, i allt från fuktiga skogar till torr öken eller snötäckta berg!

Samtliga patroner från Lapua är laddade i enlighet med C.I.P:s föreskrifter, vilket gör dem ännu säkrare och ännu mer pålitliga. Den oöverträffade kvaliteten som kännetecknar ammunition från Lapua uppnås genom att man försiktigt blandar endast de bästa komponenterna och fäster yttersta uppmärksamhet vid varje detalj under sammansättningen av dessa. Pålitlighet, exakthet och genomgående jämn prestanda är ett resultat av en kombination av många års erfarenhet, avancerad design och toppmodern tillverkningsteknik. Kvalitet du kan lita på!

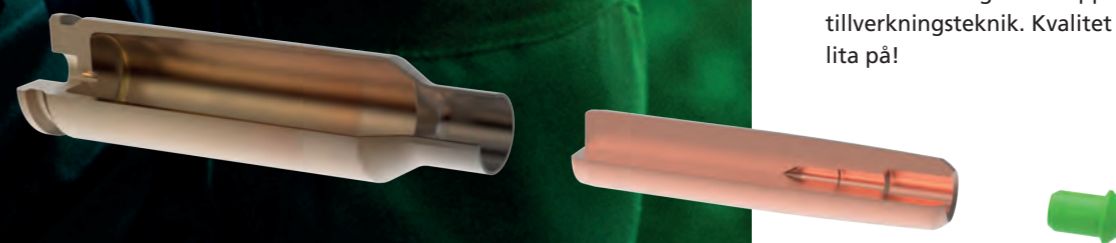


Foto: Niklas Scharffetter, JÄGER

NATURALIS® KULOR OCH PATRONER

Lapua har tillverkat Naturalis®-kulan sedan 2002 och presenterar nu den tredje generationen av den blyfria jaktkulan. Naturalis representerar den senaste teknologin inom kul- och hylstillverkning och är marknadsledande vad gäller ballistiska egenskaper. Ammunitionen kan med fördel användas på jaktmarker där det råder blyförbud.

ETT RENT OCH EXAKT SKOTT

Kulans uppsvampning börjar direkt vid träff. Expansionsprocessen startas av ventilen i kulans nos vilket leder till en symmetrisk expansion utan fragmentering. Detta skapar maximal energiöverföring till viltet, reducerar skadeskjutningsrisken, lidandet och minimerar köttförstörelsen.

Denna premiumkopparkula levererar konstanta resultat och visar vid kontrollmätningar närmare 100 % restvikt varje gång. Ett rent skott.



“För en riktig jägare handlar jaktupplevelsen om mer än bara slutresultatet”



NY GENERATION NATURALIS



Foto: Niklas Scharffetter, JÄGER



POLYMERVENTIL

Den nya designen hos Naturalis® härstammar från den senaste tekniken för att skapa en kula med konsekvent och kontrollerad expansion. Polymerventilen utnyttjar hydraulisk kraft för att nå optimal uppsvampning genom det bredaste hastighetsregistret på marknaden.

MONOLITISK KOPPARKROPP

Kulan är designad och tillverkad i ren koppar. Material, design och kontrollerad expansion säkerställer en solid och nästintill oförstörbar konstruktion. Restvikten, även efter kraftig benträff, är frekvent uppmätt till 100 %.

FÖRBÄTTRAD FORM – BÄTTRE BALLISTIK

BALLISTISKA FÖRDELAR MED BOAT TAIL DESIGN

Boat Tail-designen gör det enkelt att ladda om och tillsammans med strömlinjeformade spetsformen förbättras ballistiken.

BÄSTA EFFEKT I LÅGA HASTIGHETER PÅ MARKNADEN

ÖVERLÄGSEN PRESTANDA ÄVEN VID TRÄFFAR I 900 M/S

20% MER EFFEKTIV RÄCKVIDD

TESTVINNANDE KULA

Testad av olika Jaktmagasin. Jäger (GER)
"En av de bästa, pris kontra prestanda"
Wild & Hund (GER) 5/2017: "Perfekt stoppeffekt
med minimal köttförstörelse".



.30 NATURALIS I AKTION

.30 N558 11.0 g / 170 gr Naturalis®

Lapua har genomfört grundliga tester med hjälp av kalibrerade gelatinblock vid flera olika anslagshastigheter. Denna typ av test garanterar en jämn prestanda i alla jaktsituationer. Konsekvent uppsvampning, maximal restvikt och utmärkt precision försäkras.

482 m/s -> 11.0 g

791 m/s -> 11.0 g

908 m/s -> 10.9 g



NATURALIS®

Jaktkulor och -patroner



.224

N566 3.2 g / 50 gr
(NPL5001)



6 MM

N509 5.8 g / 90 gr
(NPL6201)



6.5 MM

N563 9.1 g / 140 gr
(NPL6203)



7 MM

N564 10.1 g / 155 gr
(NPL7027)



.30

N558 11.0 g / 170 gr
(NPL7105)



8 MM

N559 11.7 g / 180 gr
(NPL8009)



.338

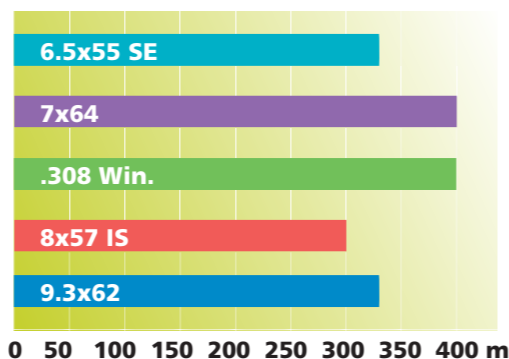
N508 15.0 g / 231 gr
(NPL8020)



9.3 MM

N560 16.2 g / 250 gr
(NPL9204)

EFFEKTIV RÄCKVIDD



.222 REMINGTON

.222 Remington-patronen åtnjuter fortlöpande ett högt anseende för sin inneboende precision och är en populär patron för småvilt- och skadedjursjakt på korta och medellånga avstånd. I Skandinavien blev .222 Remington populär bland tjäder- och orrjägare. Den är exakt och pålitlig i alla situationer. Lapua tillhandahåller ett perfekt sortiment av fabriksladdade patroner i denna kaliber för centralantändning.



.243 WINCHESTER

Lapuas .243 Winchester-ammunition ger dig en patron med lätt rekyl, förstklassig precision och en flack kulbana. I Skandinavien har denna patron med hårt anslag alltid varit en kaliber som föredragits av jägare som jagar fågel och medelstort vilt. Lapuas ammunitionsortiment för denna kaliber innefattar tre olika kultyper: FMJ-kulor, Naturalis®-kulor och kulor med mjuk spets.



6.5x55 SWEDISH

Med Lapua 6.5x55 SE, vare sig den används för jakt eller tävling, kommer du aldrig att behöva visa någon nåd vare sig gentemot viltet eller dina medtävlare. Med sin raka kulbana, utmärkta ballistik och det enormt stora urvalet av kulor är den ett perfekt universalval för alla typer av skandinaviska jaktsituationer – för allt från ripa till älg.



.308 WINCHESTER

En av Lapuas flaggskeppspatroner – den legendariska .308 Winchester. Vid alla typer av jakt MÅSTE ammunitionen göra sitt jobb – utan undantag. Det gör Lapua, oavsett typ av vilt och förhållanden. Denna pålitlighet gör Lapua till ett förstahandsval för de allra flesta storviltsjägare i Skandinavien, särskilt när den är laddad med vår oslagbara kula Naturalis. Lapua .308 Winchester är ett utmärkt val när du behöver en patron som levererar i alla miljöer. Vår kompromisslösa hantverksskicklighet säkerställer att jägare och målskyttar över hela världen får matchkvalitet.



.30-06 SPRINGFIELD

Trots att den är över 100 år gammal har .30-06 fortfarande samma flexibilitet, pålitlighet och prestanda som har gjort den till en av världens bästa jaktpatroner. Vare sig viltet jagas i bergen eller på vida, öppna slätter, svarar .30-06 Springfield upp mot kraven som ställs vid storviltsjakt. Lapua .30-06 uppvisar stor mångsidighet vid storviltsjakt, särskilt med tunga kulor, och är fortfarande en väldigt populär jaktpatron. Lapuas sortiment av jaktammunition för .30-06 har fyra olika patroner, inklusive FMJ, Mega och Naturalis®.



9.3x62

Den verkliga storviltspatronen för svåra situationer. Gevärspatronen 9.3x62 är ett perfekt val för att jaga stort och farligt vilt i svåra situationer. Denna 9.3x62-patron, som ständigt ökar i popularitet, är en av de bästa lösningarna vid älg- och björnjakt men även för drevjakt på vildsvin och annat vilt i liknande storlek. Den är laddad med en kula av premiumkvalitet och lämpar sig för alla typer av storviltsjakt i Europa, Nordamerika och till och med i Afrika. När man avlossar en 9.3x62 kan man inte ta miste på kraften och effektiviteten hos denna klassiska patron.

YTTERLIGARE NATURALISPATRONER

NYTT! 6.5 Creedmoor! Läs mera från p. 3-4

6.5 Creedmoor	N563 9.1 g / 140 gr	N316401
6.5x47 Lapua	N563 9.1 g / 140 gr	N316301
7x64	N564 10.1 g / 155 gr	N317322
7x65R	N564 10.1 g / 155 gr	N317323
.8x57 IS	N559 11.7 g / 180 gr	N318009
8x57 IRS	N559 11.7 g / 180 gr	N318010
.338 Lapua Mag.	N508 15.0 g / 231 gr	N318020

Foto: Niklas Scharffetter, JÄGER



Besök **Youtube**
för **video** på **Naturalis**



MEGA FÖR STORVILT

Vare sig du behöver ammunition för träning, tävling eller riktigt krävande jaktsituationer måste du veta att ammunitionen är pålitlig. Lapua Mega levererar denna precision, tillförlitlighet och pålitlighet i alla situationer.

PÅLITLIG OCH TRADITIONELL

Lapua Mega är en kula med mjuk spets som är framtagen för storviltsjakt. Kulan har en blykärna och en kopparmantel som är mekaniskt bondade. Megakulan har även en lång mantel som skyddar kärnan och förhindrar att kulan expanderar i förtid eller går sönder när den går genom lätt snårskog eller skyddande gräs.

Mekanisk bondning innebär att kärnan är ordentligt fäst inuti manteln och inte separerar från denna ens vid det hårdaste anslag. Megakulan har en mycket hög restvikt, upp till 97 %, efter anslag i viltet. Normalt sett mer än dubblas kraften vid anslaget, vilket orsakar en omedelbar tryckvågseffekt.

I kulfamiljen Mega finns fem kulor, vilka finns tillgängliga i kalibrarna 6.5 mm, .30 och 9.3 mm. Ammunitionen finns laddad i Skandinavien mest populära storviltskalibrar.



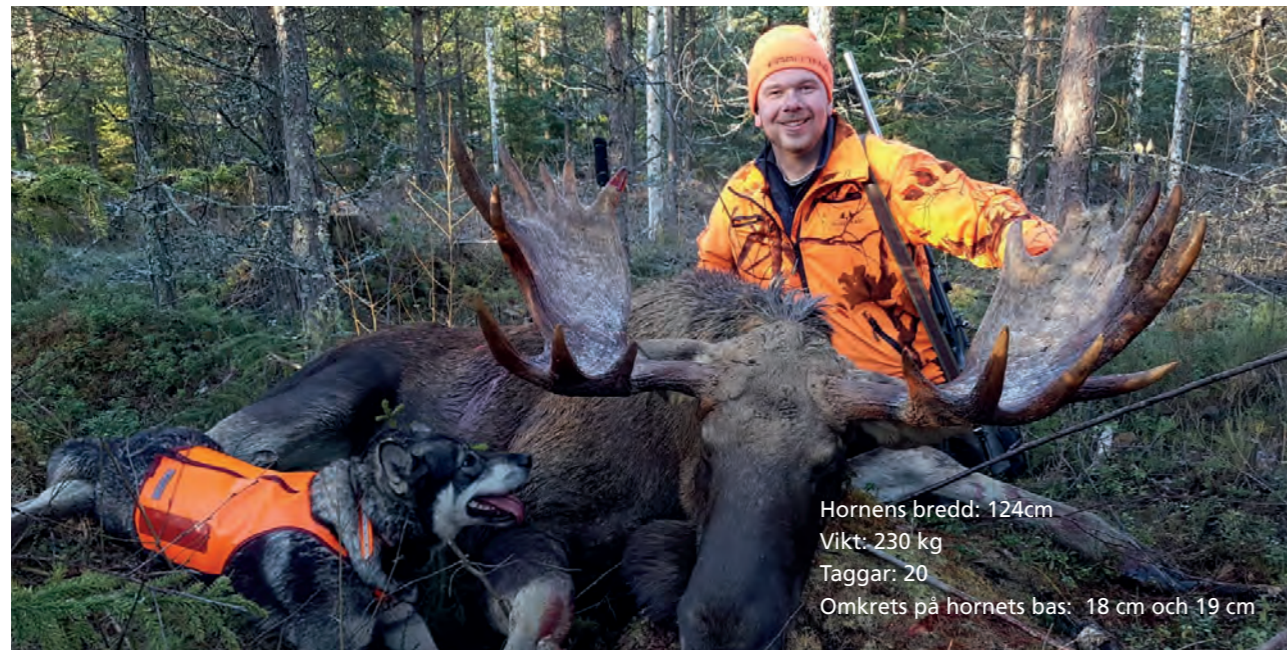
TOPPEGENSKAPER

- Mycket hög restvikt
- Kontrollerad penetration
- Kontrollerad expansion av kulan

KALIBRAR

- 6.5x55 SE
- .308 Win.
- .30-06 Spring.
- 7.62x53R
- 9.3x62

Det är meningen att dina jakter ska ge dig trevliga, oförglömliga minnen. Med Lapua Mega kan du vara säker på att dessa tillfällen kommer att ge dig minnen som du kommer att värda livet ut.



Hornens bredd: 124cm
Vikt: 230 kg
Taggar: 20
Omkrets på hornets bas: 18 cm och 19 cm

DET VAR INTE EN HJORT...

Av Karri Eerikäinen, skogvaktare

”På lördag den 27 oktober förberedde vi oss för en drevjakt på älg med min jaktklubb Mäntyharjun Eränkävijät i Mäntyharju, Finland. Klubben hade gott om tillstånd för vuxen älg och några tillstånd för kalvar. Jaktledaren hade givit instruktioner angående önskad hornstorlek, ”helst något större än mopedstyren”. Området vi fokuserade på hade haft en hel del aktivitet under den senaste veckan, så jaktsällskapet kände sig mycket hoppfullt när vi satte igång med två hundar.

En timme efter att jakten påbörjades, hade hunden Tommu kört två hjortar genom skyttekedjan. Samtidigt hade den andra hunden Nalli fått vittring inom området och jägarna väntade ivrigt att få reda på vad det var. Plötsligt hördes några skarpa skall. Hundföraren informerade oss snart om att en älgko med kalv hade gått ner till den närliggande sjön och sedan vadat norrut över sundet. Hunden hade inte följt dem i vattnet. Vi lämnade passen och bestämde oss för att träffas på samlingsplatsen för att dela ut nya pass i den antagna riktningen av kon och kalven.

Jaktledaren fördelade de viktigaste platserna och jag råkade vara kvar utan en plats. Vi stannade kvar på samlingsplatsen med jaktledaren och hundföraren för att vänta på att de andra hittade sina pass. Jag råkade titta på kartapplikationen när de sista bilarna lämnade för att köra till den nya passlinjen. Under denna tid hade hjorten korsat vägar med den antagna riktningen av kon och kalven. Jag tänkte att det var klokt att vänta några minuter på Tommus reaktion på vittringen av kon och kalven. Och säkert gjorde Tommu en 90 graders sväng österut en knapp kilometer norr om den plats där älgen hade stigit i land.

Jag frågade jaktledaren om lov att ta ett pass nära lägerplatsen, eftersom det var i exakt riktning där Tommu hade gått. Jaktledaren nickade och jag satte mig på plats, medan Tommu närmade sig bara en knapp kilometer bort. Vi antog att Tommu troligtvis jagade hjort eller, i bästa fall, kon och kalven. Jag förberedde mig på hjort, men bäst att vara på säkra sidan! Snart hörde jag högt ljud av grenar som bröts i terrängen framför mig. Det är inte en hjort, trodde jag, det är kon och kalven!



Ljudet av grenar som bröts kom allt närmare. Platsen där jag stod var i ett skogsområde med ca 5 m höga tallar bredvid en liten kulle med gles tallskog. Jag förväntade mig att älgen skulle röra sig genom det tätaste stället, men drygt femtio meter bort började ljudet förflytta sig i riktning mot kullen. Jag insåg att jag borde flytta på mig om jag ville få en chans att skjuta kalven och undgå kloka kommentarer senare vid lägerleden. Jag sprang längs sidan av kullen mot denna grenbrytare - tills jag såg älgen trava nerför backen ca 50 meter längre bort.

Hunden Tommu hade vid någon tidpunkt bytt hjorten mot den största älgturen jag någonsin sett. Och med det första skottet träffade Naturalis sitt mål strax bakom bogen. Eftersom det var svårt att verifiera om det var träff, sköt jag ett andra skott bara för att vara på säkra sidan. Älgen föll omkring 60 meter längre bort efter det senare lungskottet. Ingångshålen var bredvid varandra bredvid bogen. Naturalis hade fungerat perfekt och den första kulan hittades på motsatt sida under huden med 100% återstående vikt. Vi beundrade hornens storlek och såg till att hunden förstod att han gjort ett bra arbete. Hundföraren kommenterade senare att detta var första gången som skytten kommit över för att hälsa på honom med en stor kram ... ”



CARTRIDGES - CENTERFIRE RIFLE

● SPORT ● HUNTING ● TACTICAL AMMUNITION

Caliber	Product no.	Bullet name Weight Code	Velocity [m/s]							Trajectory [mm]							Test barrel length [mm]	
			Energy [J]			Wind drift [mm] (Sidewind 4 m/s)				Rifle sighted in at [m]	Impact point above or below line of sight (Scope 40 mm above bore line)							
			0 m	100 m	200 m	300 m	600 m	800 m	1000 m		100 m	200 m	300 m	600 m	800 m	1000 m		
.222 Rem. (5.7x43)	4315020	FMJ 3,6 g / 55 gr S538	880	756	640	533					100	0	-135	-519				600
			1394	1030	738	511					300	173	211	0				
			0	37	161	398					168 GEE	40	-53	-396				
4315030	SP 3,6 g / 55 gr E539	880	713	574	461					100	0	-155	-613				600	
		1394	916	592	382					300	204	253	0					
		0	52	228	563					163 GEE	40	-70	-485					
N315025	Naturalis 3,2 g / 50 gr N566	965	802	656	532					100	0	-115	-461					
		1490	1030	689	293					176 GEE	40	-36	-342					
		0	41	181	883													
.223 Rem.	4315040	FMJ 3,6 g / 55 gr S538	955	828	707	594					100	0	-106	-415				660
			1642	1234	900	636					300	138	171	0				
			0	32	140	345					176 GEE	40	-33	-305				
4315011	Scenar 4,5 g / 69 gr GB541	850	762	680	604	405				100	0	-129	-469	-3445			510	
		1626	1307	1042	821	369				300	156	184	0	-2506				
		0	26	108	258	1251				600	574	1020	1253	0				
4315015	Scenar-L 4,5 g / 69 gr GB544	830	744	663	588	392				100	0	-138	-501	-3665			510	
		1550	1244	989	777	345				300	167	196	0	-2663				
		0	26	112	266	1288				600	611	1083	1332	0				
.243 Win. (6.16x51)	4316052	FMJ 5,8 g / 90 gr S561	885	796	712	634	434				100	0	-116	-425	-3122			610
			2271	1837	1472	1166	546				300	142	168	0	-2272			
			0	25	104	247	1187				176 GEE	39	-33	-290	-2672			
N316201	Naturalis 5,8 g / 90 gr N509	910	776	655						100	0	-124					610	
		2414	1756	1250						167 GEE	37	-51						
		0	35	154														
4316056	SP 6,5 g / 100 gr E562	910	823	742	665					100	0	-105	-389				610	
		2691	2203	1790	1439					300	130	154	0					
		0	23	95	225					177 GEE	38	-30	-281					
6 mm BR Norma	4316044	Scenar-L 5,8 g / 90 gr GB543	900	828	759	693	511				100	0	-103	-375	-2602			670
			2349	1988	1670	1392	758				300	125	148	0	-1852			
			0	18	76	180	838				600	434	765	926	0			
4316046	Scenar 6,8 g / 105 gr GB478	850	786	724	665	508	420	346		100	0	-118	-423	-2846	-6279	-11962	670	
		2457	2100	1783	1504	876	599	407		300	141	164	0	-1999	-5150	-10551		
		0	18	75	177	809	1574	2697		600	474	830	1000	0	-2484	-7218		
4316047	Scenar-L 6,8 g / 105 gr GB542	815	752	692	634	483	398	332		100	0	-134	-473	-3160	-6970	-13287	670	
		2258	1924	1627	1368	792	539	374		300	158	182	0	-2213	-5708	-11709		
		0	19	80	189	862	1670	2845		600	527	919	1107	0	-2757	-8019		
6.5x47 Lapua	4316017	Scenar-L 7,8 g / 120 gr GB547	845	782	720	660	499	407		100	0	-121	-432	-2909	-6452		660	
			2785	2382	2020	1699	970	645			300	144	167	0	-2045	-5300		
			0	18	76	178	826	1622			600	485	849	1023	0	-2573		
4316011	Scenar 8,0 g / 123 gr GB489	850	792	736	681	532	444	362		100	0	-116	-412	-2720	-5919	-11138	660	
		2890	2510	2164	1856	1133	787	526		300	137	159	0	-1896	-4819	-9763		
		0	16	67	158	716	1394	2409		600	453	791	948	0	-2292	-6603		
4316016	Scenar-L 8,8 g / 136 gr GB546	800	745	692	641	502	423	355		100	0	-137	-479	-3116	-6744	-12593	660	
		2816	2444	2106	1806	1109	786	554		300	160	183	0	-2157	-5466	-10995		
		0	17	72	168	759	1463	2478		600	519	902	1079	0	-2589	-7399		
4316012	Scenar 9,0 g / 139 gr GB458	820	769	719	671	539	459	386		100	0	-125	-439	-2822	-6031	-11115	660	
		3026	2662	2328	2029	1308	950	670		300	146	168	0	-1943	-4859	-9650		
		0	15	63	146	653	1257	2143		600	470	815	971	0	-2268	-6411		
N316301	Naturalis 9,1 g / 140 gr N563	807	665	544	450					100	0	-185	-705				660	
		2963	2010	1349	922					150 GEE	39	-107	-588					
		0	53	233	565													
6.5 Creedmoor	4316033	Scenar 8,0 g / 123 gr GB489																
4316035	Naturalis 9,1 g / 140 gr N563																	
6.5x55 SE	4316033	FMJ 6,5 g / 100 gr S341	830	713	606	510					100	0	-194	-656			600	
			2239	1654	1195	845					300	219	244	0				
			0	37	161	394					159 GEE	40	-75	-462				
4316035	Scenar 6,5 g / 100 gr GB504	800	730	664	601	433				100	0	-144	-509	-3504			740	
		2080	1733	1433	1176	610				300	170	196	0	-2485				
		0	22	94	223	1047				600	584	1024	1242	0				
4316031	Scenar 7,0 g / 108 gr GB464	900	833	767	703	532	431	341		100	0	-101	-368	-2523	-5618	-10865	740	
		2835	2426	2059	1732	989	650	407		300	123	145	0	-1786	-4636	-9637		
		0	17	71	167	773	1529	2690		600	420	740	893	0	-2254	-6659		
4316038	Scenar-L 7,8 g / 120 gr GB547	830	767	705	647	487	397			100	0	-127	-452	-3039	-6744		740	
		2687	2294	1941	1630	926	614			300	151	174	0	-2135	-5538			
		0	19	78	184	851	1672			600	506	886	1067	0	-2692			
4316039	Scenar-L 7,8 g / 120 gr GB547	920	855	791	729	557	458	371		100	0	-95	-346	-2359	-5217	-9974	740	
		3301	2849	2441	2072	1211	819	538		300	115	136	0	-1667	-4293	-8820		
		0	16	65	154	711	1397	2422		600	393	692	833	0	-2071	-6041		
4316032	Scenar 8,0 g / 123 gr GB489	830	773	717	663	516	429	350		100	0	-124	-438	-2880	-6271	-11822	740	
		2756	2387	2054	1759	1066	736	489		300	146	168	0	-2004	-5103	-10361		
		0	17	70	164	745	1452	2515		600	480	836	1002	0	-2431	-7020		
4316036	Scenar 8,0 g / 123 gr GB489	920	860	802	745	588	495	409		100	0	-92	-336	-2245	-4877	-9129	740	
		3386	2961	2575	2223	1384	979	670		300	112	132	0	-1574	-3982	-8010		
		0	14	59	137	624	1212	2086		600	374	657	787	0	-1884	-5387		

CARTRIDGES - CENTERFIRE RIFLE

● SPORT ● HUNTING ● TACTICAL AMMUNITION

Caliber	Product no.	Bullet name Weight Code	Velocity [m/s]							Trajectory [mm]							Test barrel length [mm]	
			Energy [J]			Wind drift [mm] (Sidewind 4 m/s)				Rifle sighted in at [m]	Impact point above or below line of sight (Scope 40 mm above bore line)							
			0 m	100 m	200 m	300 m	600 m	800 m	1000 m		100 m	200 m	300 m	600 m	800 m	1000 m		
6.5x55 SE (cont.)	4316040	Scenar-L 8,8 g / 136 gr GB546	815	760	706	654	514	433	363		100	0	-130	-458	-2982	-6453	-12042	740
			2923	2541	2194	1883	1161	824	580		300	153	175	0	-2067	-5232	-10516	
	4316030	Scenar 9,0 g / 139 gr GB458	800	749	700	653	523	445	372		100	0	-134	-467	-2991	-6395	-11802	740
			2880	2527	2207	1921	1231	890	623		300	156	178	0	-2056	-5149	-10244	
	N316102	Naturalis 9,1 g / 140 gr N563	800	658	540						100	0	-189					600
			2912	1973	1324						150 GEE	40	-109					
4316021	Mega 10,1 g / 155 gr E471	780	704	633	566					100	0	-198	-640				740	
		3072	2505	2022	1616					156 GEE	39	-80	-446					
7x64	N317322	Naturalis 10,1 g / 156 gr N564	840	733	634	544					100	0	-144	-534				600
			3563															

CARTRIDGES - CENTERFIRE RIFLE												● SPORT ● HUNTING ● TACTICAL AMMUNITION						
Caliber	Product no.	Bullet name Weight Code	Velocity [m/s]		Trajectory [mm]								Test barrel length [mm]					
			Energy [J]		Impact point above or below line of sight (Scope 40 mm above bore line)													
			Wind drift [mm] (Sidewind 4 m/s)		Rifle sighted in at [m]	100 m		200 m		300 m		600 m		800 m		1000 m		
7.62x53R cont.	4317502	Mega 12,0 g / 185 gr E415	765	677		595	519									610		
			3508	2747	2122	1617	100	0	-174	-827								
8x57 IRS	N318010	Naturalis 11,7 g / 180 gr N559	800	718	639	566									600			
			3744	3013	2388	1873	100	0	-151	-544								
8x57 IS	N318009	Naturalis 11,7 g / 180 gr N559	820	737	657	583									600			
			3934	3177	2527	1985	100	0	-141	-510								
.338 Lapua Mag. (8.6x70)	N318020	Naturalis 15,0 g / 231 gr N508	920	835	753	674	473									680		
			6348	5233	4251	3410	1678	100	0	-100	-374	-2729						
	4318017	Scenar 16,2 g / 250 gr GB488	905	856	808	762	631	551	477									680
			6634	5937	5294	4703	3225	2457	1840	1589	600	361	628	746	0	-1493	-3674	
	4318033	Lock Base 16,2 g / 250 gr B408	900	850	800	751	611	525	444									680
			6561	5846	5179	4563	3023	2230	1600	1768	600	114	134	0	-1544	-3838	-7567	
4318035	Armor Piercing 16,1 g / 248 gr AP485	905	848	794	741	595	509	431									680	
		6593	5794	5069	4417	2851	2084	1496	1928	600	115	135	0	-1589	-3977	-7891		-13918
4318048	Armor Piercing Incendiary 16,4 g / 253 gr API526	895	840	786	735	592	508	431									680	
		6568	5782	5068	4425	2876	2113	1527	1091	783	300	118	138	0	-1615	-4035		-7987
4318013	Scenar 19,4 g / 300 gr GB528	830	789	750	712	605	539	478									680	
		6682	6038	5465	4917	3550	2818	2216	1727	1181	300	136	155	0	-1710	-4146		-7932
43M8011	Lock Base 19,4 g / 300 gr B557	820	781	742	705	597	529	466									680	
		6522	5913	5345	4327	3456	2720	2105	1584	600	433	745	878	0	-1922	-5252		-9647
43M8055	Armor Piercing 19,4 g / 300 gr AP529	830	787	746	705	591	522	459									680	
		6696	6027	5406	4832	3395	2648	2046	1685	600	431	743	878	0	-1946	-5342		-9647
9.3x62	N319204	Naturalis 16,2 g / 250 gr N560	740	674	611	552									600			
			4436	3683	3027	2472	100	0	-176	-615								
4319010	Mega 18,5 g / 285 gr E433	690	612	539	473									600				
		4404	3461	2688	2069	100	0	-223	-783									

AP and API ammunition are available for military and law enforcement use only.

TACTICAL CARTRIDGES - .338 LAPUA MAGNUM																						
Caliber	Product no.	Bullet name Weight Code	Velocity [m/s]		Trajectory [mm]										Test barrel length [mm]							
			Energy [J]		Impact point above or below line of sight (Scope 40 mm above bore line)																	
			Crosswind drift [mm] (Sidewind 4 m/s)		Rifle sighted in at [m]	100 m		200 m		300 m		600 m		800 m		1000 m		1500 m				
.338 Lapua Mag. (8.6x70)	N318020	Naturalis 15,0 g / 231 gr N508	920	835		753	674	473											680			
			6348	5233	4251	3410	1678	100	0	-100	-374	-2729										
	4318017	Scenar 16,2 g / 250 gr GB488	905	856	808	762	631	551	477	409	328											680
			6634	5937	5294	4703	3225	2457	1840	1353	874	300	112	131	0	-1493	-3674	-7155	-12377	-24904		
	4318033	Lock Base 16,2 g / 250 gr B408	900	850	800	751	611	525	444	372	310											680
			6561	5846	5179	4563	3023	2230	1600	1118	778	300	114	134	0	-1544	-3838	-7567	-13305	-27561		
4318035	Armor Piercing 16,1 g / 248 gr AP485	905	848	794	741	595	509	431	363	308											680	
		6593	5794	5069	4417	2851	2084	1496	1063	763	300	115	135	0	-1589	-3977	-7891	-13918	-28858			
4318048	Armor Piercing Incendiary 16,4 g / 253 gr API526	895	840	786	735	592	508	431	365	309											680	
		6568	5782	5068	4425	2876	2113	1527	1091	783	300	118	138	0	-1615	-4035	-7987	-14067	-28996			
4318013	Scenar 19,4 g / 300 gr GB528	830	789	750	712	605	539	478	422	349											680	
		6682	6038	5465	4917	3550	2818	2216	1727	1181	300	136	155	0	-1710	-4146	-7932	-13444	-26046			
43M8011	Lock Base 19,4 g / 300 gr B557	820	781	742	705	597	529	466	406	327											680	
		6522	5913	5345	4327	3456	2720	2105	1597	1040	300	140	159	0	-1757	-4264	-8181	-13918	-27290			
43M8055	Armor Piercing 19,4 g / 300 gr AP529	830	787	746	705	591	522	459	401	331											680	
		6682	6008	5398	4821	3388	2643	2044	1560	1063	300	138	157	0	-1757	-4264	-8181	-13918	-27290			

AP and API ammunition are available for military and law enforcement use only.

CARTRIDGES - CENTERFIRE HANDGUN												
Caliber	Product No.	Bullet type Weight Code	Velocity [m/s]		Trajectory [mm]				Test barrel length [mm]			
			Energy [J]		Weapon sighted in at	Impact point above or below line of sight						
			Wind drift [mm] (Sidewind 4 m/s)			Sights 20 mm above bore line						
				0 m	10 m	50 m	100 m					
.32 S&W LWC	4318023	LWC 5,35 g / 83 gr C427	240	228	189	149	25 m	2	-116	-914	150	
			154	139	95	59	50 m	26	0	-681		
4318026	LWC 6,35 g / 98 gr C356	240	232	202	171	25 m	2	-107	-799	150		
		183	170	130	93	50 m	23	0	-585			
9 mm Luger (9x19)	4319178	FMJ CEPP Extra 7,8 g / 120 gr F447	360	349	316	288	25 m	-6	-35	-294	100	
			505	476	390	324	50 m	1	0	-225		
	4319177	FMJ 8,0 g / 123 gr R381	320	314	292	272	25 m	-4	-46	-359	100	
			410	393	342	295	50 m	5	0	-267		
4319163	FMJ Combat 8,0 g / 123 gr R381	355	345	315	289	25 m	-6	-35	-298	100		
		504	477	397	333	50 m	1	0	-227			
				0	2	37	139	75 m	12	53	-121	

TACTICAL CARTRIDGES - .308 WINCHESTER												¹) NOTE: Required twist is 1 turn in 250 mm or faster. Maximum barrel length 450 mm.									
Caliber	Product no.	Bullet name Weight Code	Velocity [m/s]		Trajectory [mm]								Test barrel length [mm]								
			Energy [J]		Impact point above or below line of sight (Scope 40 mm above bore line)																
			Crosswind drift [mm] (Sidewind 4 m/s)		Rifle sighted in at [m]	100 m		200 m		300 m		600 m		800 m		1000 m					
.308 Win. (7.62x51)	4317538	Lock Base 9,72 g / 150 gr B466	850	781		713	647	461	346									660			
			3511	2961	2473	2037	1033	581	100	0	-121	-434	-3013	-6946							
4317073	Scenar 10,0 g / 155 gr GB491	860	794	730	669	503	408	331									660				
		3698	3151	2663	2235	1264	833	548	300	138	161	0	-1984	-5160	-10726						
4317598	Armor Piercing 10,7 g / 165 gr AP492	860	790	722	593	478	373									660					
		3957	3339	2786	1883	1221	743	300	141	165	0	-2088	-5541								
4317515	Scenar 10,85 g / 167 gr GB422	820	754	690	628	459	364									660					
		3648	3083	2579	2138	1144	717	300	157	181	0	-2271	-6003								
4317596	Lock Base 11,0 g / 170 gr B476	840	779	718	659	493	390									660					
		3881	3337	2839	2392	1338	836	300	145	168	0	-2054	-5362								
43M7600 SEMI-AUTO	Lock Base 11,0 g / 170 gr B476	754	694	636	579	420	326									400					
		3127	2649	2223	1846	969	586	300	191	217	0	-2691	-7157								
4317520	Scenar-L 11,3 g / 175 gr GB550	793	733	675	619	468	384									660					
		3553	3039	2577	2166	1239	833	300	167	191	0	-2329	-6025								
4317523	Scenar 12,0 g / 185 gr GB432	755	697	640	585	438	356									660					
		3420	2911	2454	2052	1152	761	300	188	214	0	-2609	-6787								
N317105	Naturalis 11,0 g / 170 gr N558	800	717	639	566									660							
		3520	2829	2243	1762	100	0	-151	-543												
4317590	D46 12,0 g / 185 gr D46	760	704	650	597	452	369									660					
		3466	2974	2533	2141	1228	815	300	182	207	0	-2495	-6450								
4317340	Subsonic 13,0 g / 200 gr B416	325	309	296	284									410¹)							
		687	620	568	524	100	0	-988	-3097												
				0	33	127	277														
				0	33	127	277														

AP and API ammunition are available for military and law enforcement use only.

CARTRIDGES - RIMFIRE RIFLE AND PISTOL								Trajectory tables recalculated with Doppler based radar data						
Type Bullet weight [grams]	Product no.	Velocity [m/s] (Note barrel length)			Trajectory [mm]				Test barrel length [mm]					
		Energy [J]				Impact point above or below line of sight								
		Wind drift [mm] (Sidewind 4 m/s)				Weapon sighted in at [m]	Sights 40 mm above bore line							
0 m	2,5 m	10 m	50 m	100 m	10 m		50 m	100 m						
X-Act 2,59	420161	327	326	322	304	284	25	-17	-22	-267	660			
		138	137	134	120	104	50							

Passion for Precision



Din återförsäljare:



Nammo Lapua Oy
P.O. Box 5
FI-62101 Lapua
Finland
Phone +358 10 5233 800
Fax +358 6 431 0244
info@lapua.com
lapua.com

Nammo Schönebeck GmbH
W.-Dümling-Straße 12
DE-39218 Schönebeck (Elbe)
Germany
Phone +49 3928 729 100
Fax +49 3928 729 111
RimfireTestRange@nammo.com
lapua.com



Part of Nammo Group